



Epson Sure Color T3405 / T5405

Ustawienia do druku atramentem sublimacyjnym

SUBLINOVA smart

Nazwa ustawienia: **PAP-ZW_JAK2**

Ustawienie szybkiego druku na tekstyliu.

Wymagane skalibrowanie posuwu papieru z poziomu drukarki.

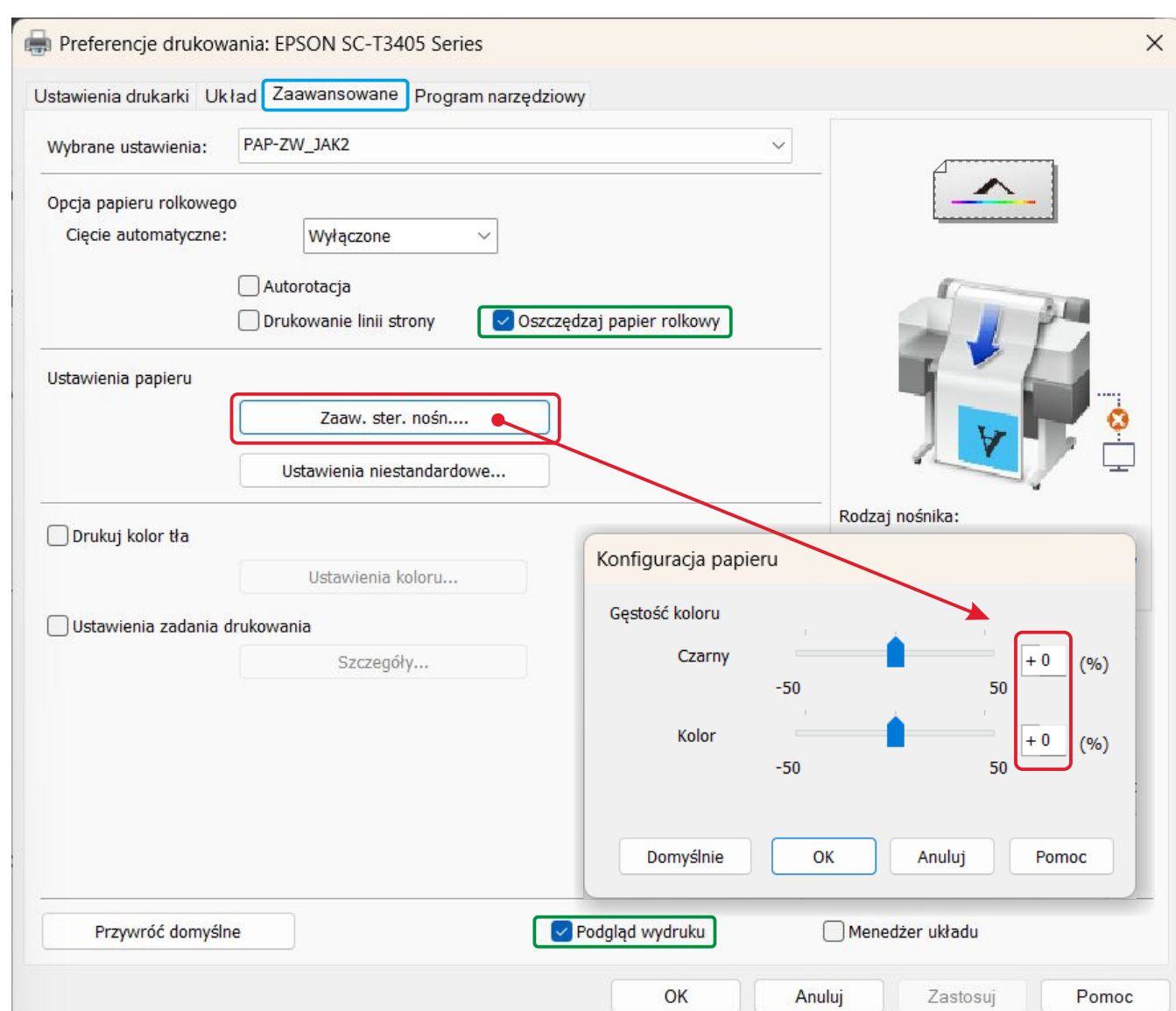
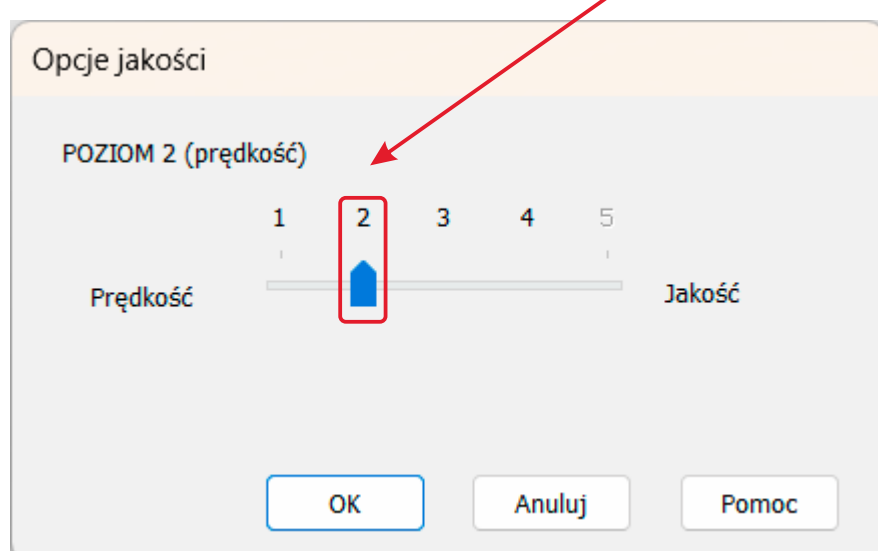
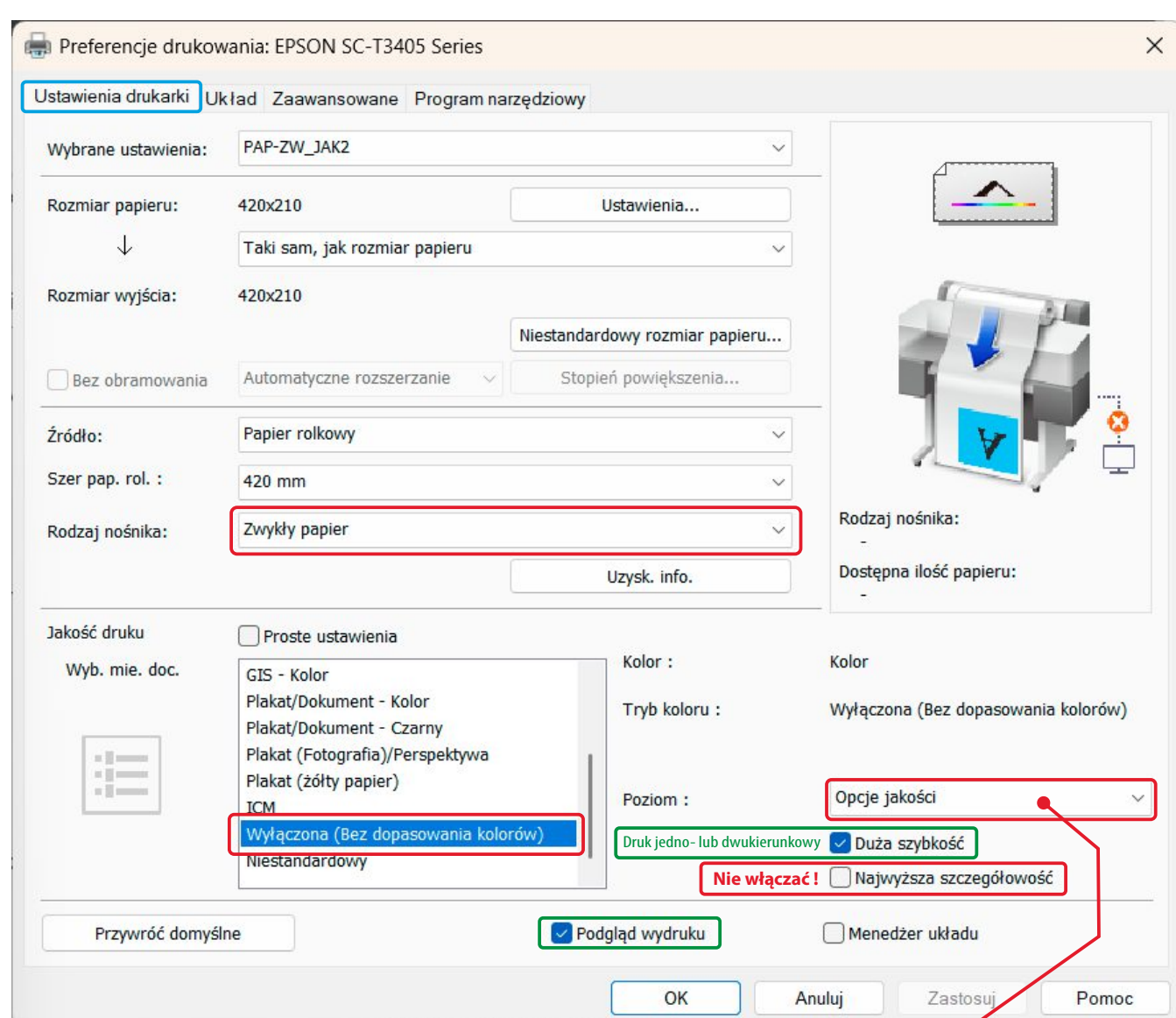
Pola zaznaczone na czerwono, **muszą** być ustawione tak jak pokazują obrazki.

Funkcje zaznaczone na zielono są opcjonalne, bez wpływu na kolory druku.

Komplet ustawień można zaimportować z pliku PAP-ZW_JAK2.ssf

Plik profilu kolorów ICC dla tego ustawienia sterownika:

F5'com'pl_SUBLINOVA_EpsonSC-T3405-5405_PAP-ZW_JAK2_TEKSTYLIA.icc



Druk z poprawnymi kolorami z zastosowaniem profili kolorów w programach:
Adobe Photoshop (wszystkie wersje - również Elements), Illustrator, InDesign,
Affinity Foto, Designer, Publisher
Corel od wersji X5 (zamienić całość projektu na bitmapę RGB 300 dpi na czas druku)



Epson Sure Color T3405 / T5405

Ustawienia do druku atramentem sublimacyjnym

SUBLINOVA smart

Nazwa ustawienia: **PAP-ZW_JAK3**

Ustawienie średnio-szybkiego druku na tekstyliu.

Wymagane skalibrowanie posuwu papieru z poziomu drukarki.

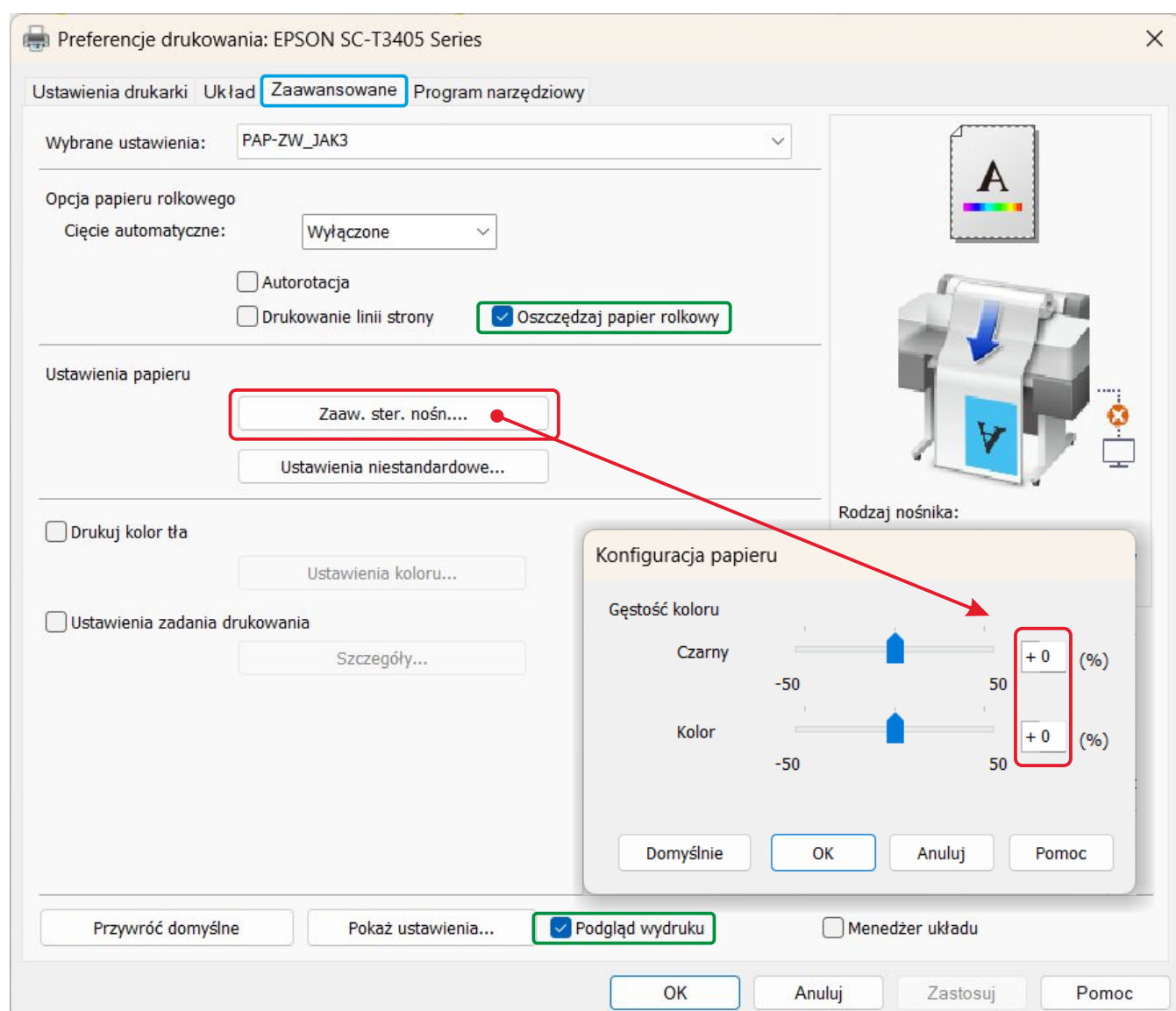
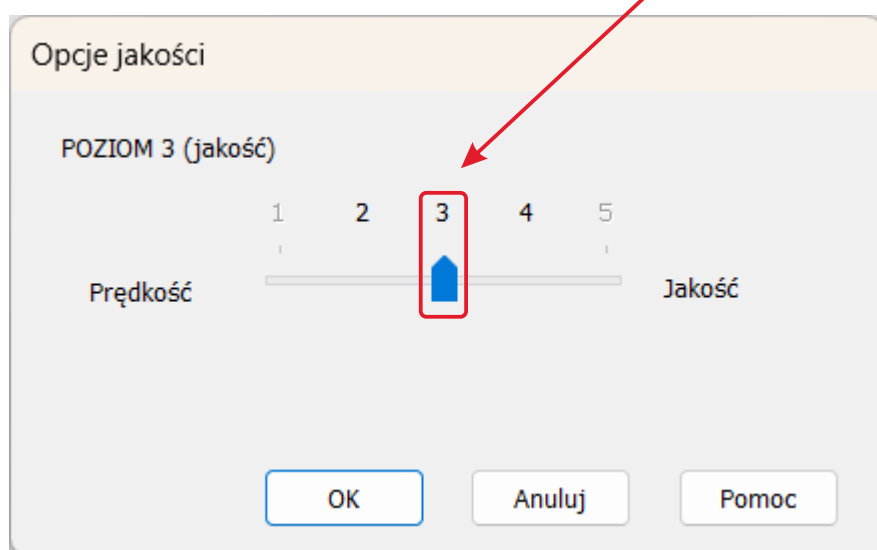
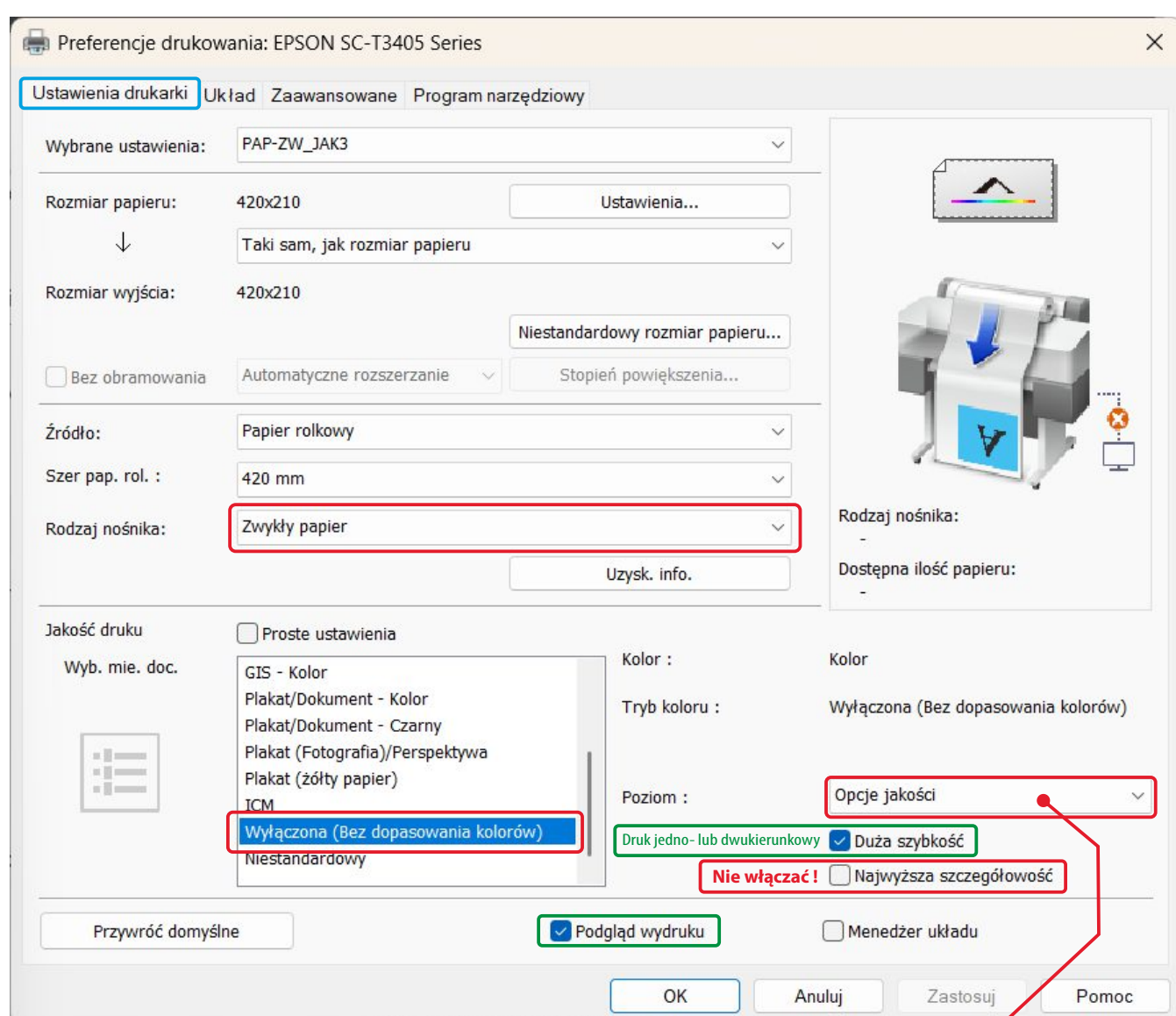
Pola zaznaczone na czerwono, **muszą** być ustawione tak jak pokazują obrazki.

Funkcje zaznaczone na zielono są opcjonalne, bez wpływu na kolory druku.

Komplet ustawień można zaimportować z pliku PAP-ZW_JAK3.ssf

Plik profilu kolorów ICC dla tego ustawienia sterownika:

F5'com'pl_SUBLINOVA_EpsonSC-T3405-5405_PAP-ZW_JAK3 TEKSTYLIA.icc



Druk z poprawnymi kolorami z zastosowaniem profili kolorów w programach:
Adobe Photoshop (wszystkie wersje - również Elements), Illustrator, InDesign,
Affinity Foto, Designer, Publisher
Corel od wersji X5 (zamienić całość projektu na bitmapę RGB 300 dpi na czas druku)



Epson Sure Color T3405 / T5405

Ustawienia do druku atramentem sublimacyjnym

SUBLINOVA smart

Nazwa ustawienia: **PAP-ZW_JAK4**

Ustawienie wolniejszego druku na tekstyliu.

Zalecane skalibrowanie posuwu papieru z poziomu drukarki.

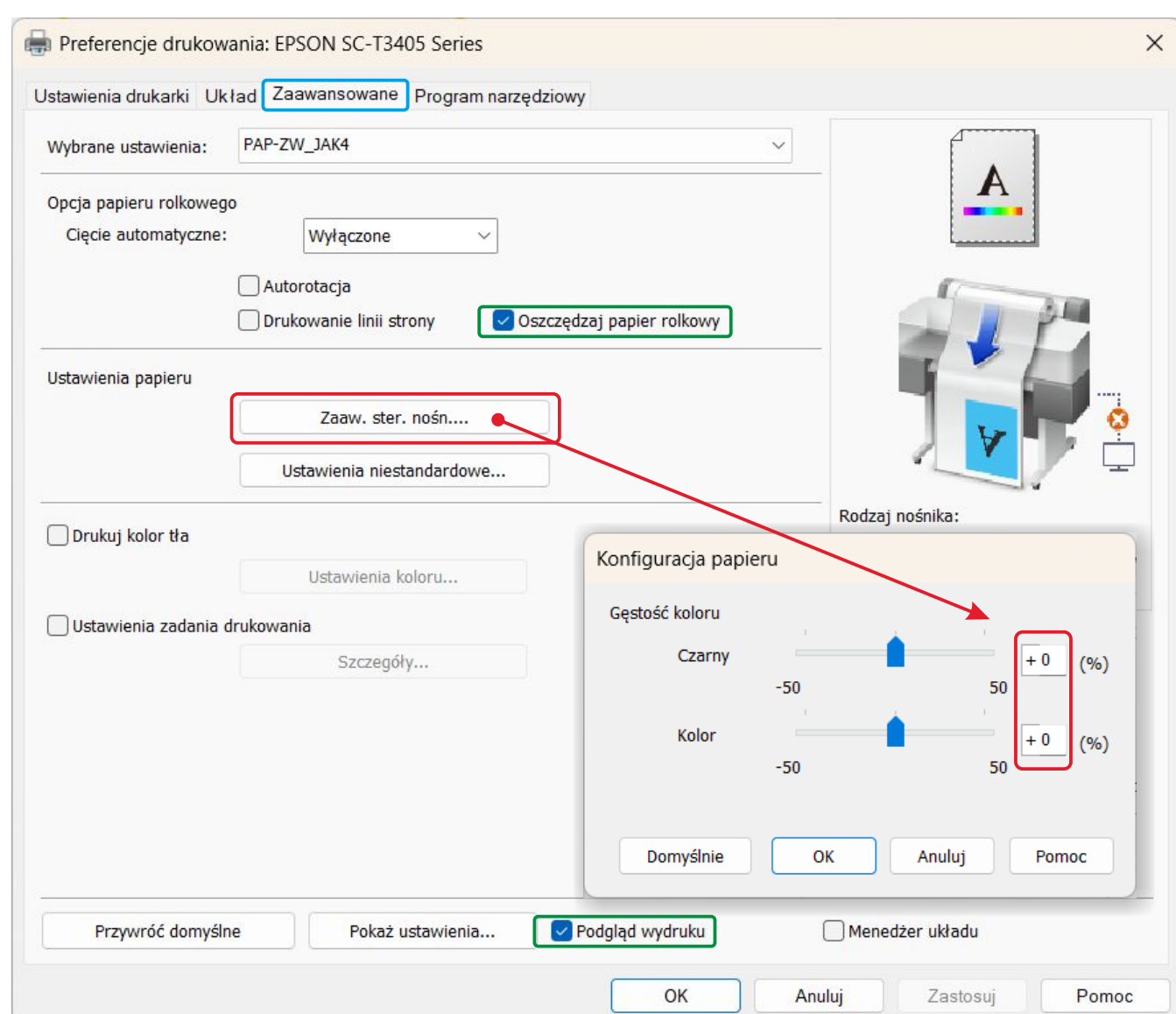
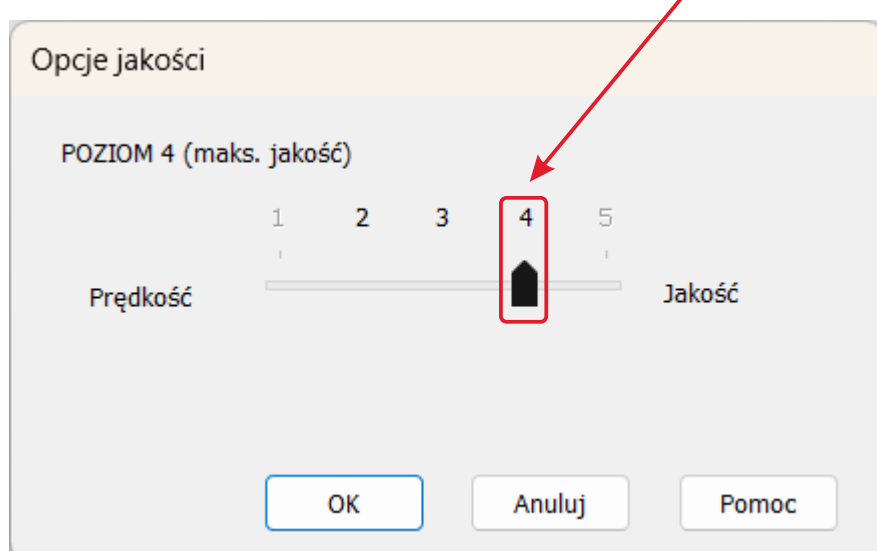
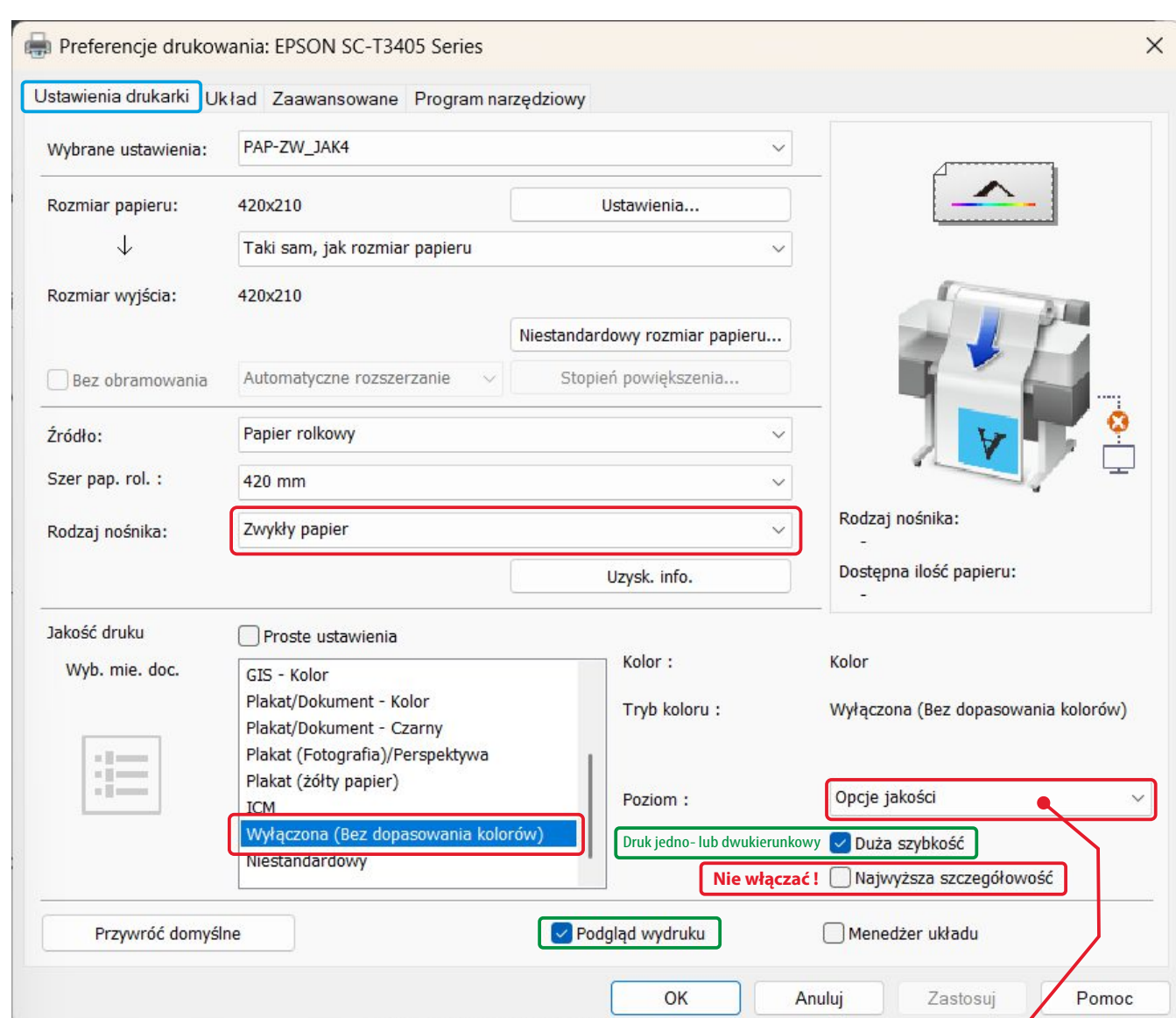
Pola zaznaczone na czerwono, **muszą** być ustawione tak jak pokazują obrazki.

Funkcje zaznaczone na zielono są opcjonalne, bez wpływu na kolory druku.

Komplet ustawień można zaimportować z pliku PAP-ZW_JAK4.ssf

Plik profilu kolorów ICC dla tego ustawienia sterownika:

F5'com'pl_SUBLINOVA_EpsonSC-T3405-5405_PAP-ZW_JAK4 TEKSTYLIA.icc



Druk z poprawnymi kolorami z zastosowaniem profili kolorów w programach:
Adobe Photoshop (wszystkie wersje - również Elements), Illustrator, InDesign,
Affinity Foto, Designer, Publisher
Corel od wersji X5 (zamienić całość projektu na bitmapę RGB 300 dpi na czas druku)



Epson Sure Color T3405 / T5405

Ustawienia do druku atramentem sublimacyjnym

SUBLINOVA smart

Nazwa ustawienia: **PAP-DWMAT_JAK2-18**

Ustawienie szybkiego druku na tekstyliu.

Wymagane skalibrowanie posuwu papieru z poziomu drukarki.

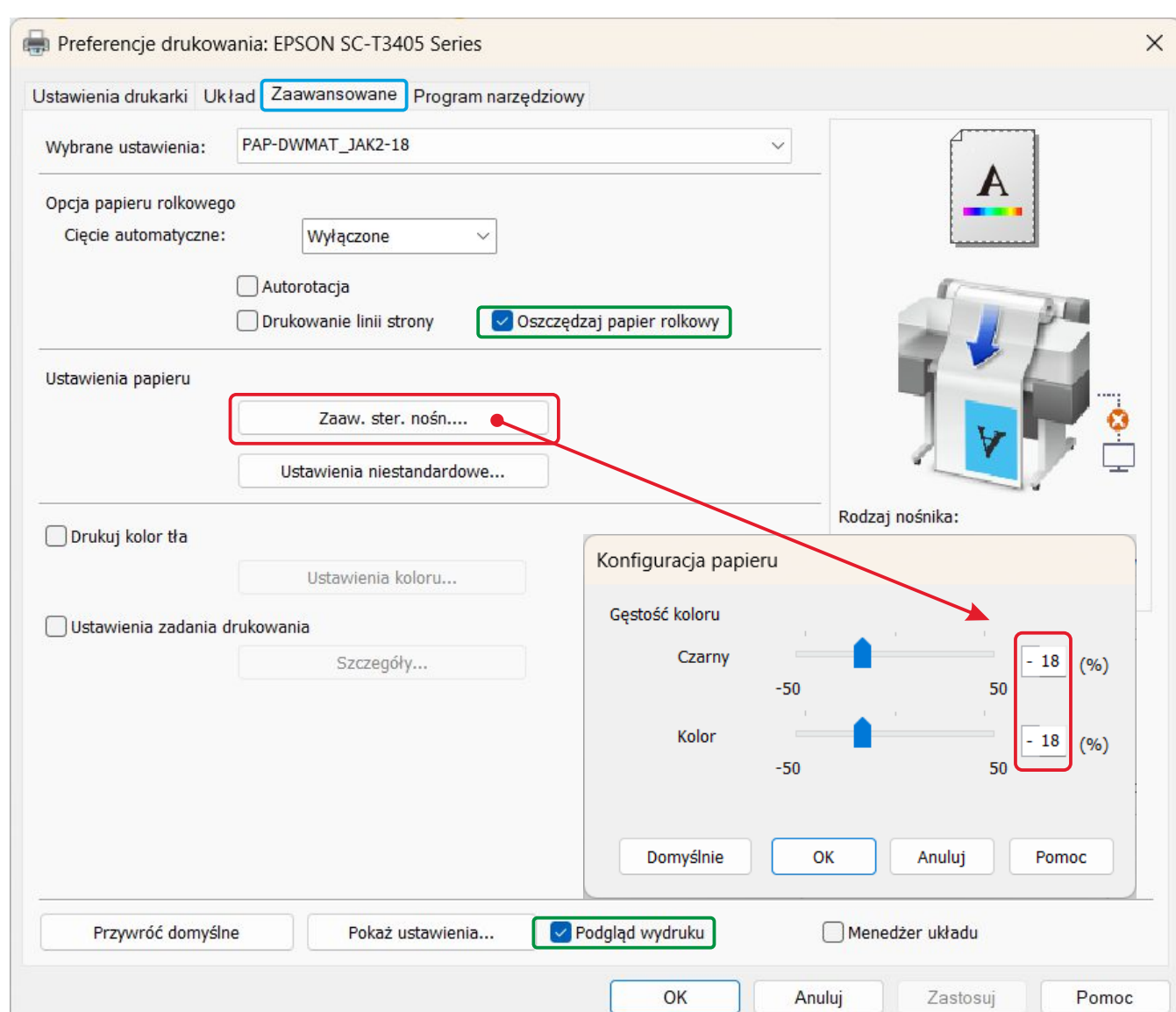
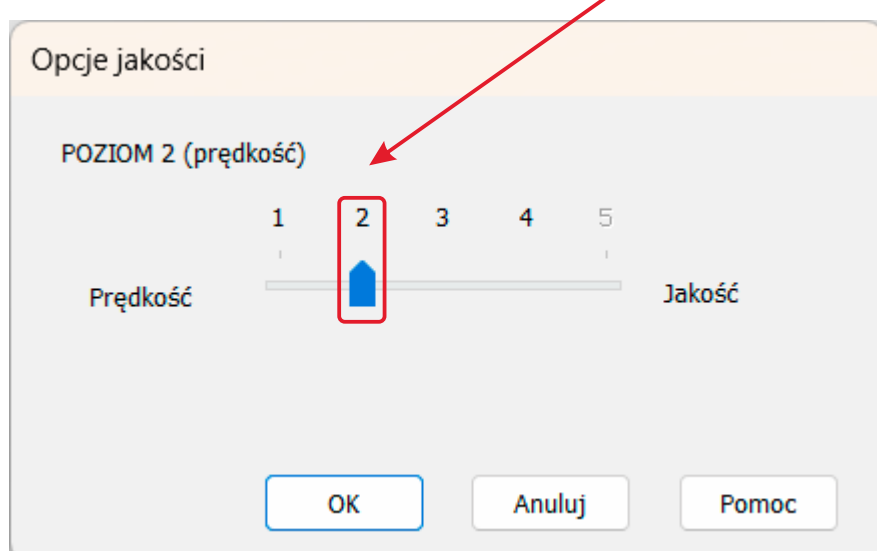
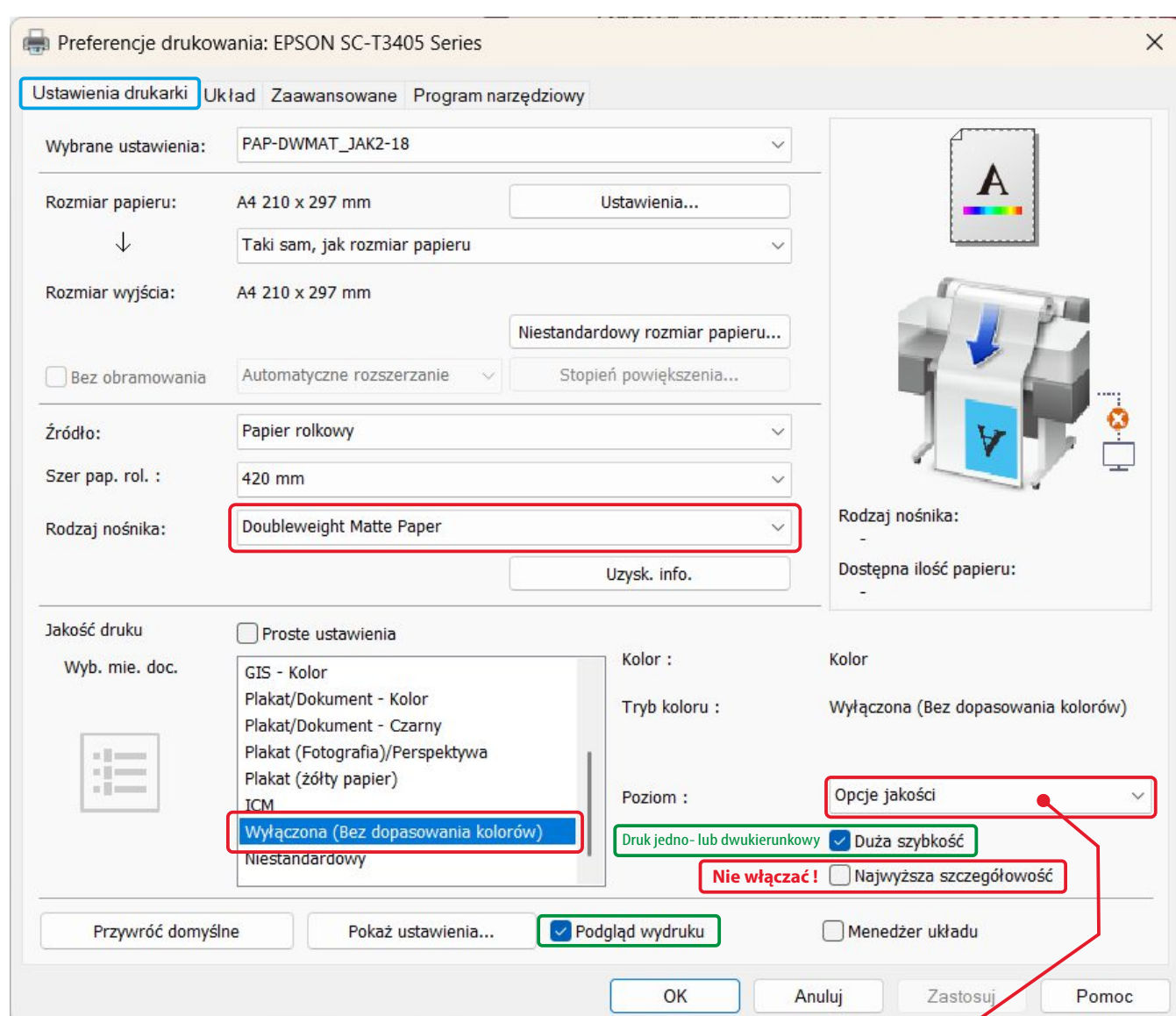
Pola zaznaczone na czerwono, **muszą** być ustawione tak jak pokazują obrazki.

Funkcje zaznaczone na zielono są opcjonalne, bez wpływu na kolory druku.

Komplet ustawień można zaimportować z pliku PAP-DWMAT_JAK2-18.ssf

Plik profilu kolorów ICC dla tego ustawienia sterownika:

F5'com'pl_SUBLINOVA_EpsonSC-T3405-5405_PAP-DWMAT_JAK2-18_TEKSTYLIA.icc



Druk z poprawnymi kolorami z zastosowaniem profili kolorów w programach:
Adobe Photoshop (wszystkie wersje - również Elements), Illustrator, InDesign,
Affinity Foto, Designer, Publisher
Corel od wersji X5 (zamienić całość projektu na bitmapę RGB 300 dpi na czas druku)



Epson Sure Color T3405 / T5405

Ustawienia do druku atramentem sublimacyjnym

SUBLINOVA smart

Nazwa ustawienia: **PAP-DWMAT_JAK3-20**

Ustawienie średnio-szybkiego druku na tekstyliu.

Wymagane skalibrowanie posuwu papieru z poziomu drukarki.

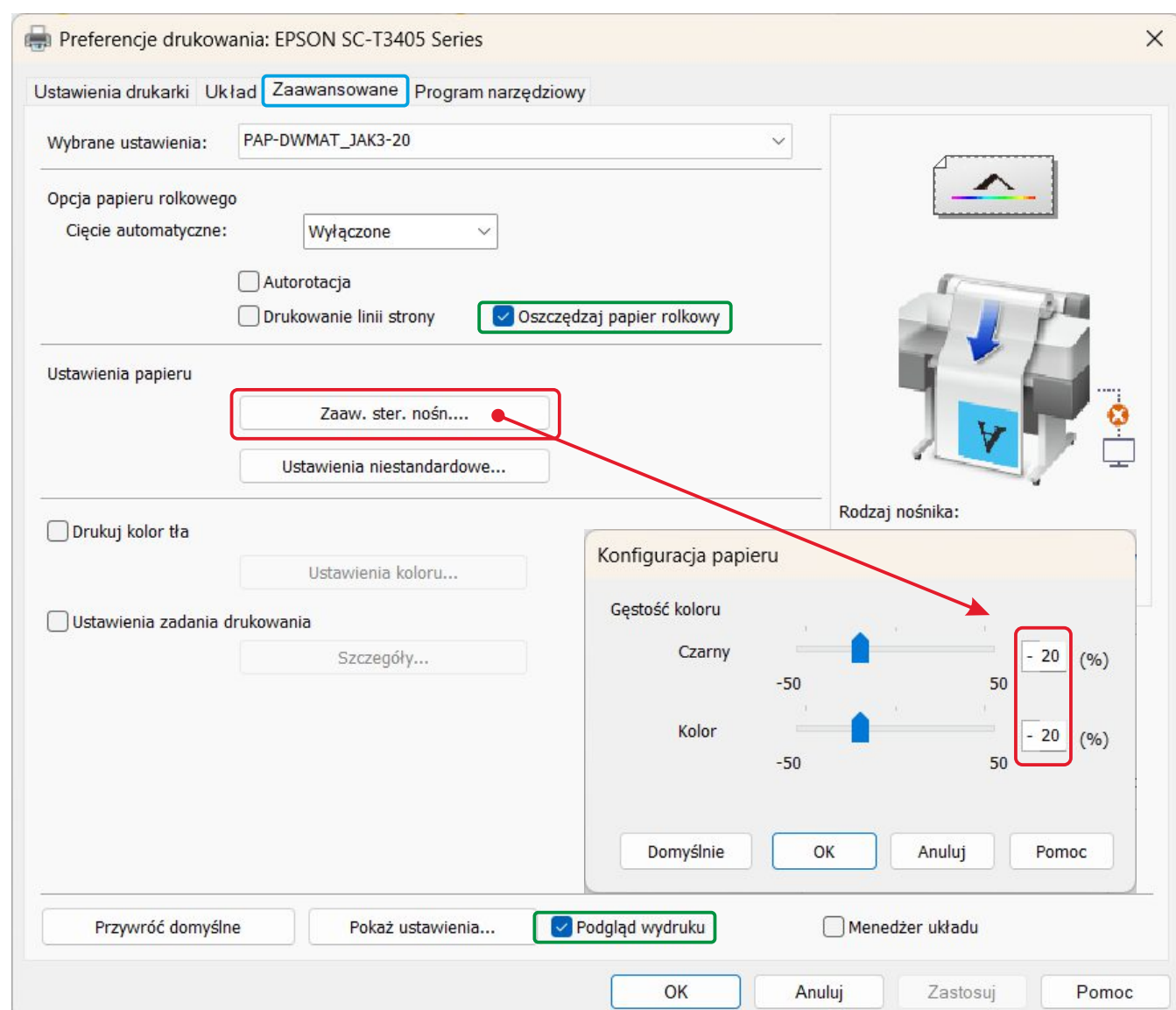
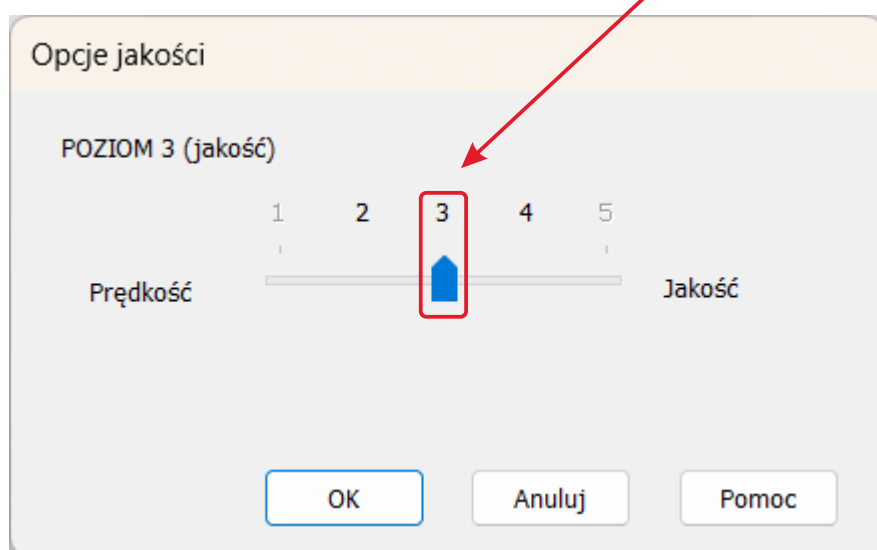
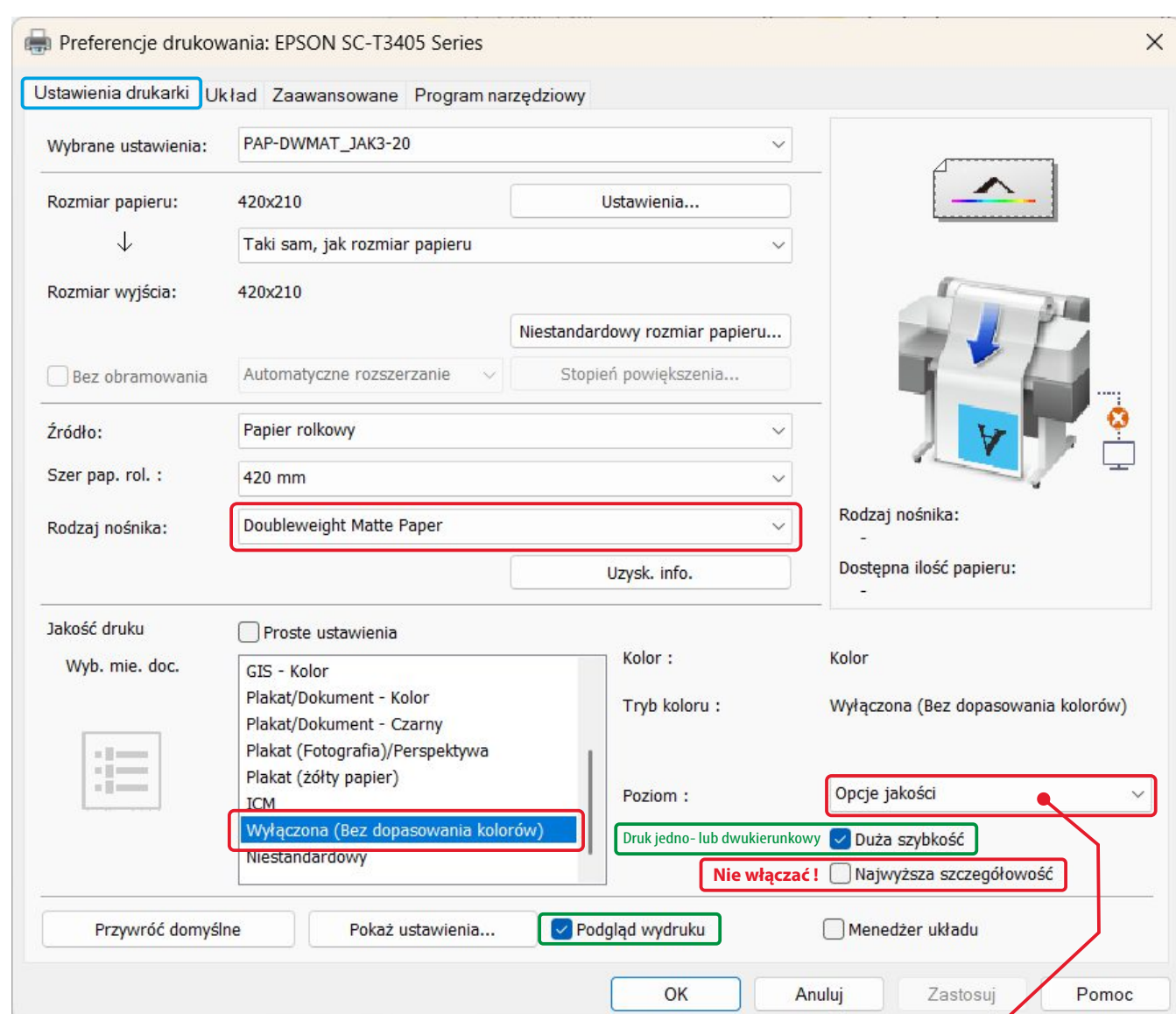
Pola zaznaczone na czerwono, **muszą** być ustawione tak jak pokazują obrazki.

Funkcje zaznaczone na zielono są opcjonalne, bez wpływu na kolory druku.

Komplet ustawień można zaimportować z pliku PAP-DWMAT_JAK3-20.ssf

Plik profilu kolorów ICC dla tego ustawienia sterownika:

F5'com'pl_SUBLINOVA_EpsonSC-T3405-5405_PAP-DWMAT_JAK3-20_TEKSTYLIA.icc



Druk z poprawnymi kolorami z zastosowaniem profili kolorów w programach:
Adobe Photoshop (wszystkie wersje - również Elements), Illustrator, InDesign,
Affinity Foto, Designer, Publisher
Corel od wersji X5 (zamienić całość projektu na bitmapę RGB 300 dpi na czas druku)



Epson Sure Color T3405 / T5405

Ustawienia do druku atramentem sublimacyjnym

SUBLINOVA smart

Nazwa ustawienia: **PAP-DWMAT_JAK4-20**

Ustawienie wolniejszego, jakościowego druku
na tekstyliu i ceramice.

Wskazane skalibrowanie posuwu papieru z poziomu drukarki.

Pola zaznaczone na czerwono, **muszą** być ustawione tak jak pokazują obrazki.

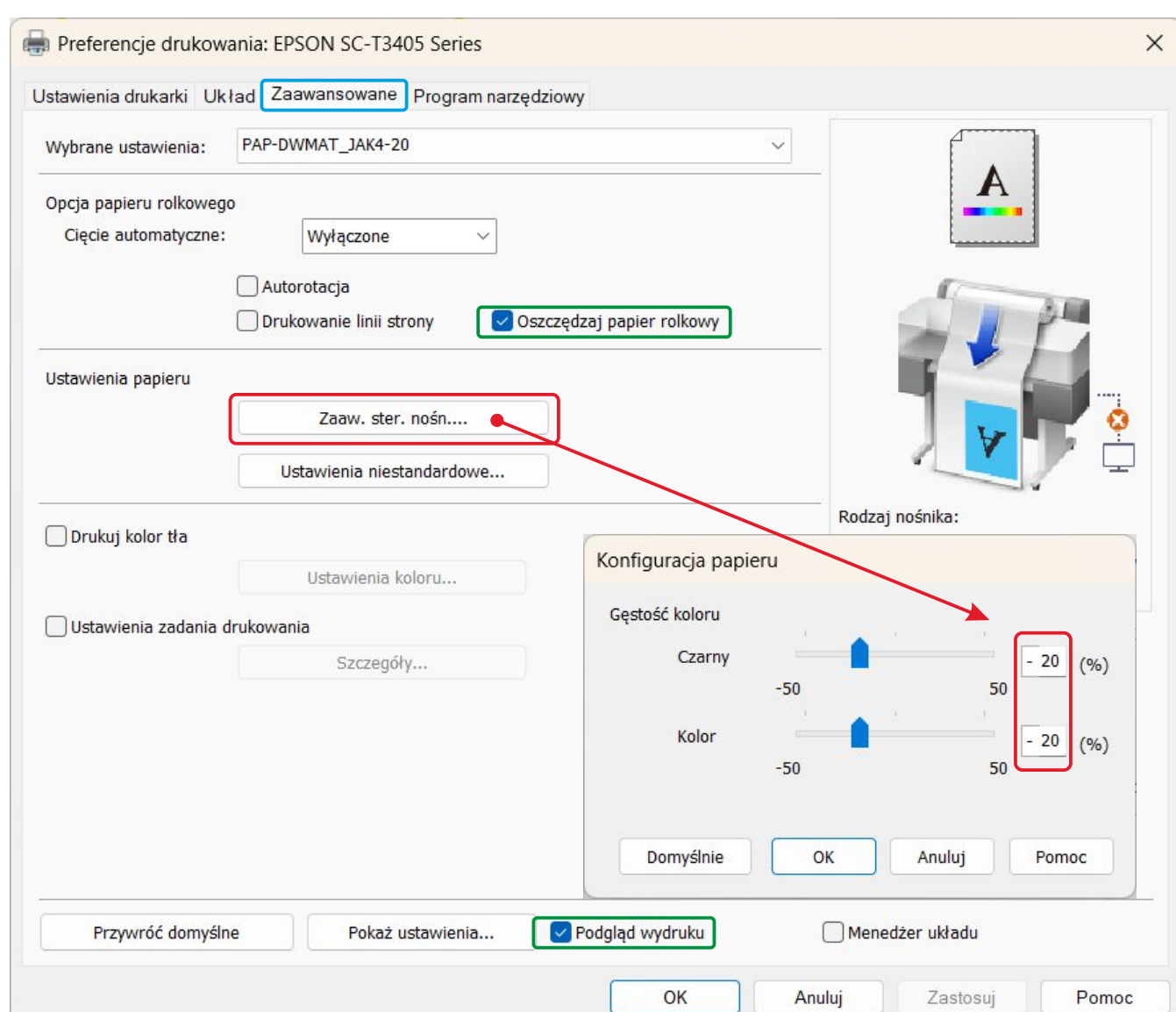
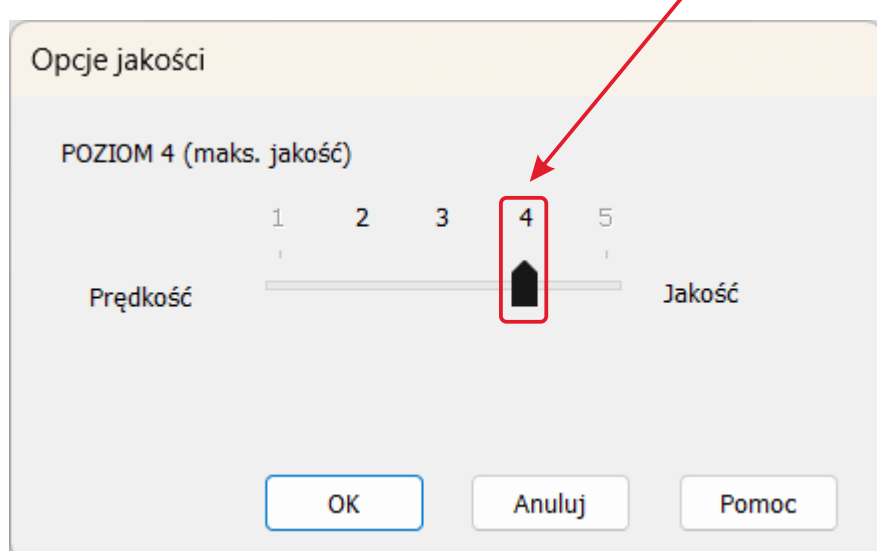
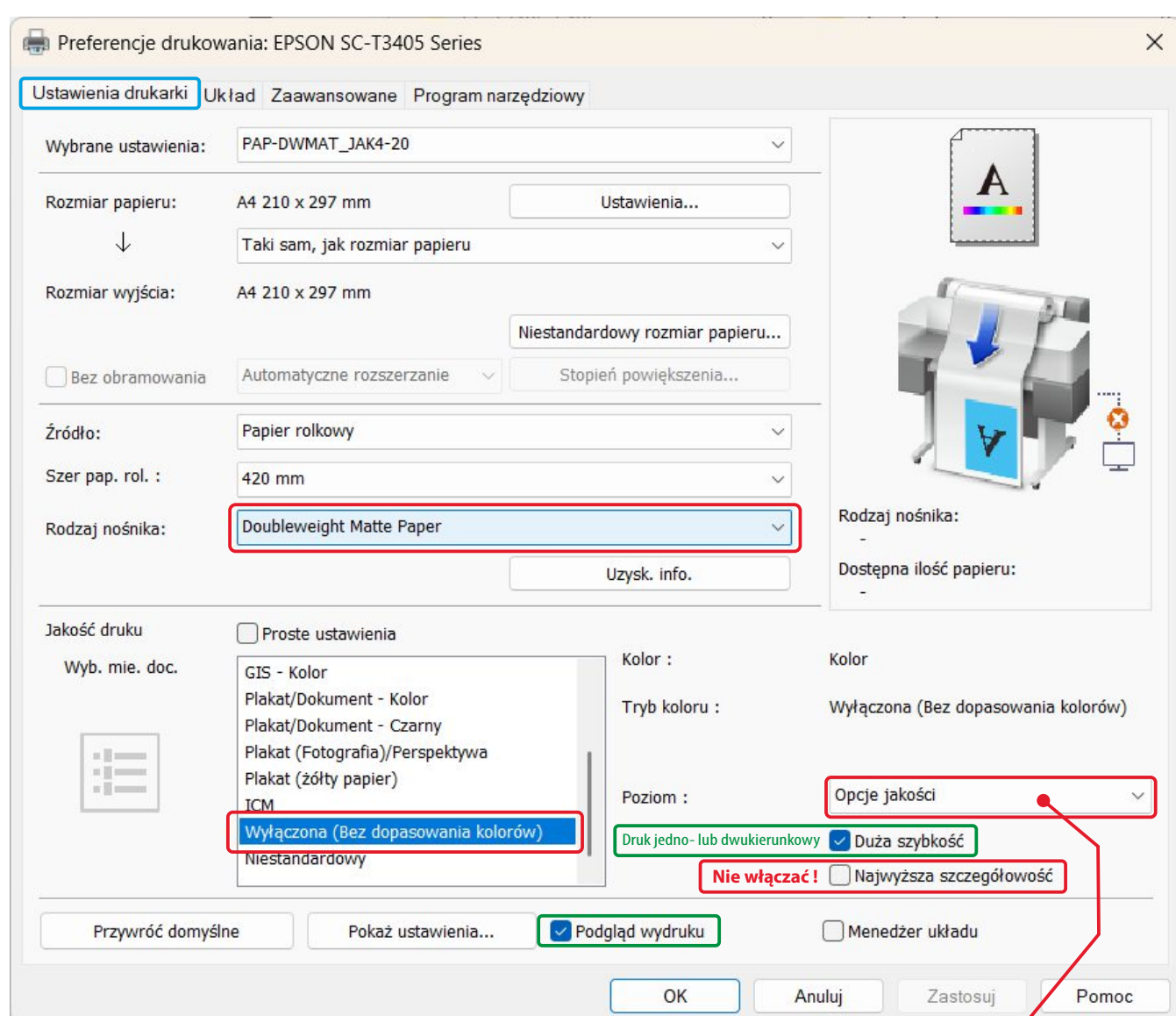
Funkcje zaznaczone na zielono są opcjonalne, bez wpływu na kolory druku.

Komplet ustawień można zaimportować z pliku PAP-DWMAT_JAK4-20.ssf

Plik profilu kolorów ICC dla tego ustawienia sterownika:

F5'com'pl_SUBLINOVA_EpsonSC-T3405-5405_PAP-DWMAT_JAK4-20_TEKSTYLIA.icc

F5'com'pl_SUBLINOVA_EpsonSC-T3405-5405_PAP-DWMAT_JAK4-20_CERAMIKA.icc



Druk z poprawnymi kolorami z zastosowaniem profili kolorów w programach:
Adobe Photoshop (wszystkie wersje - również Elements), Illustrator, InDesign,
Affinity Foto, Designer, Publisher
Corel od wersji X5 (zamienić całość projektu na bitmapę RGB 300 dpi na czas druku)



Epson Sure Color T3405 / T5405

Ustawienia do druku atramentem sublimacyjnym

SUBLINOVA smart

Nazwa ustawienia: **PAP-DWMAT_JAK2-5**

Ustawienie szybkiego druku na tekstyliu
o zwiększonej ilości atramentu.

Wymagane skalibrowanie posuwu papieru z poziomu drukarki.

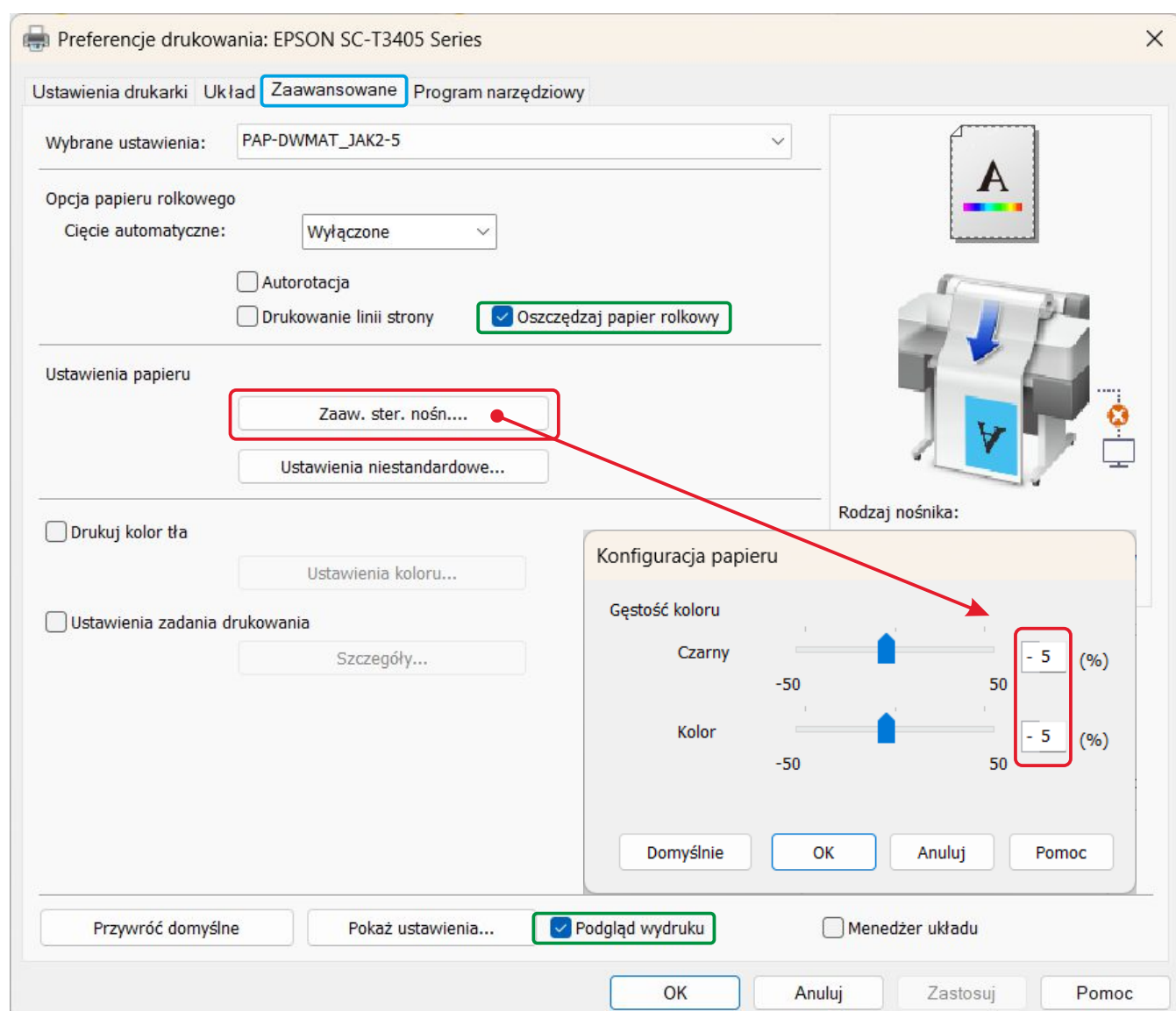
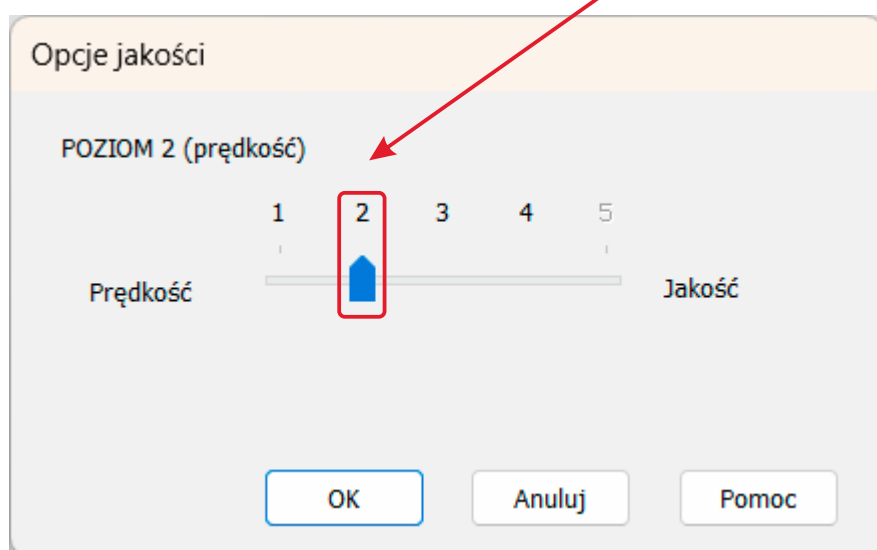
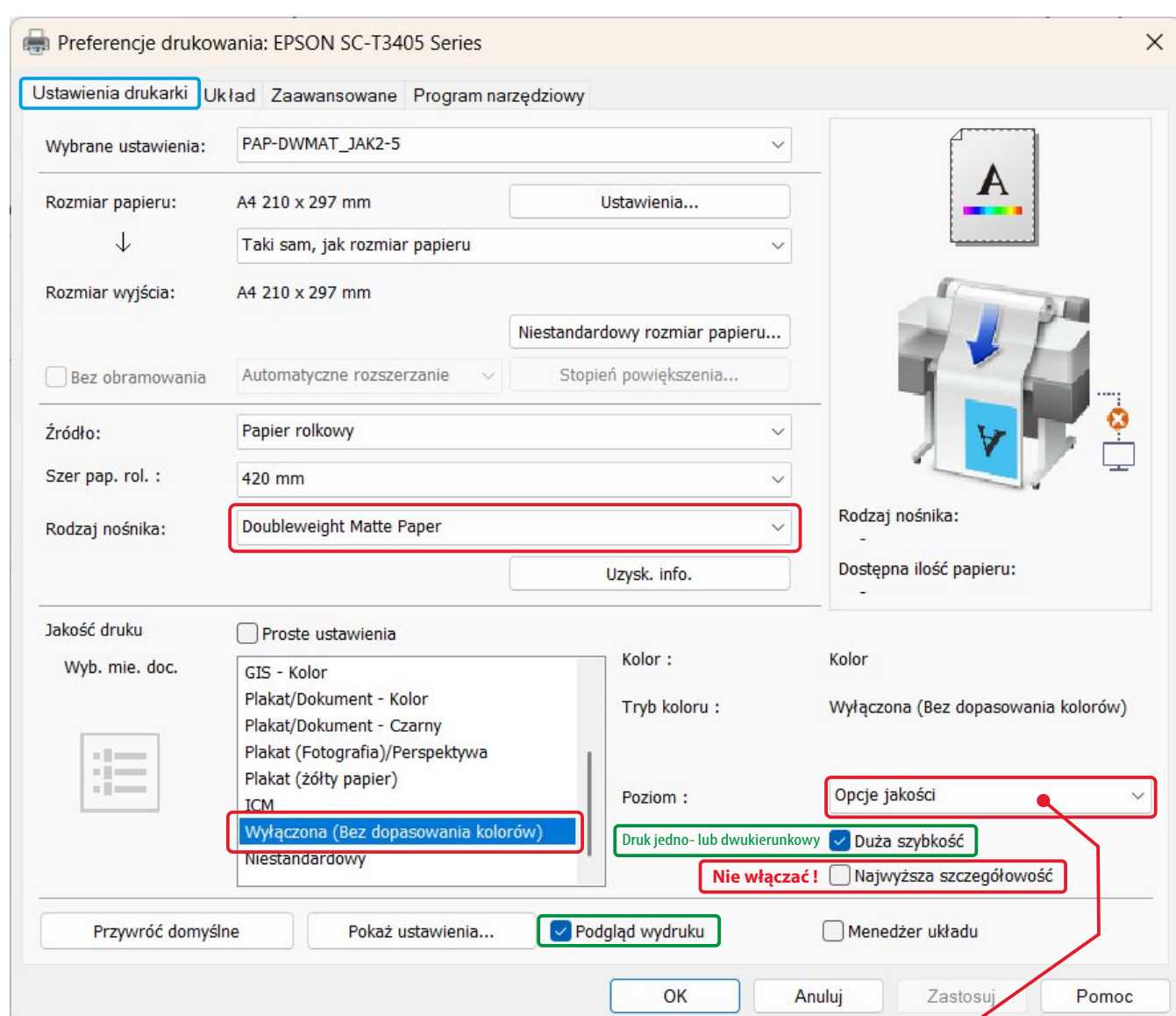
Pola zaznaczone na czerwono, **muszą** być ustawione tak jak pokazują obrazki.

Funkcje zaznaczone na zielono są opcjonalne, bez wpływu na kolory druku.

Komplet ustawień można zaimportować z pliku PAP-DWMAT_JAK2-5.ssf

Plik profilu kolorów ICC dla tego ustawienia sterownika:

F5'com'pl_SUBLINOVA_EpsonSC-T3405-5405_PAP-DWMAT_JAK2-5_TEKSTYLIA.icc



Druk z poprawnymi kolorami z zastosowaniem profili kolorów w programach:
Adobe Photoshop (wszystkie wersje - również Elements), Illustrator, InDesign,
Affinity Foto, Designer, Publisher
Corel od wersji X5 (zamienić całość projektu na bitmapę RGB 300 dpi na czas druku)



Epson Sure Color T3405 / T5405

Ustawienia do druku atramentem sublimacyjnym

SUBLINOVA smart

Nazwa ustawienia: **PAP-DWMAT_JAK3-8**

Ustawienie średnio-szybkiego druku na tekstyliu o zwiększonej ilości atramentu.

Wymagane skalibrowanie posuwu papieru z poziomu drukarki.

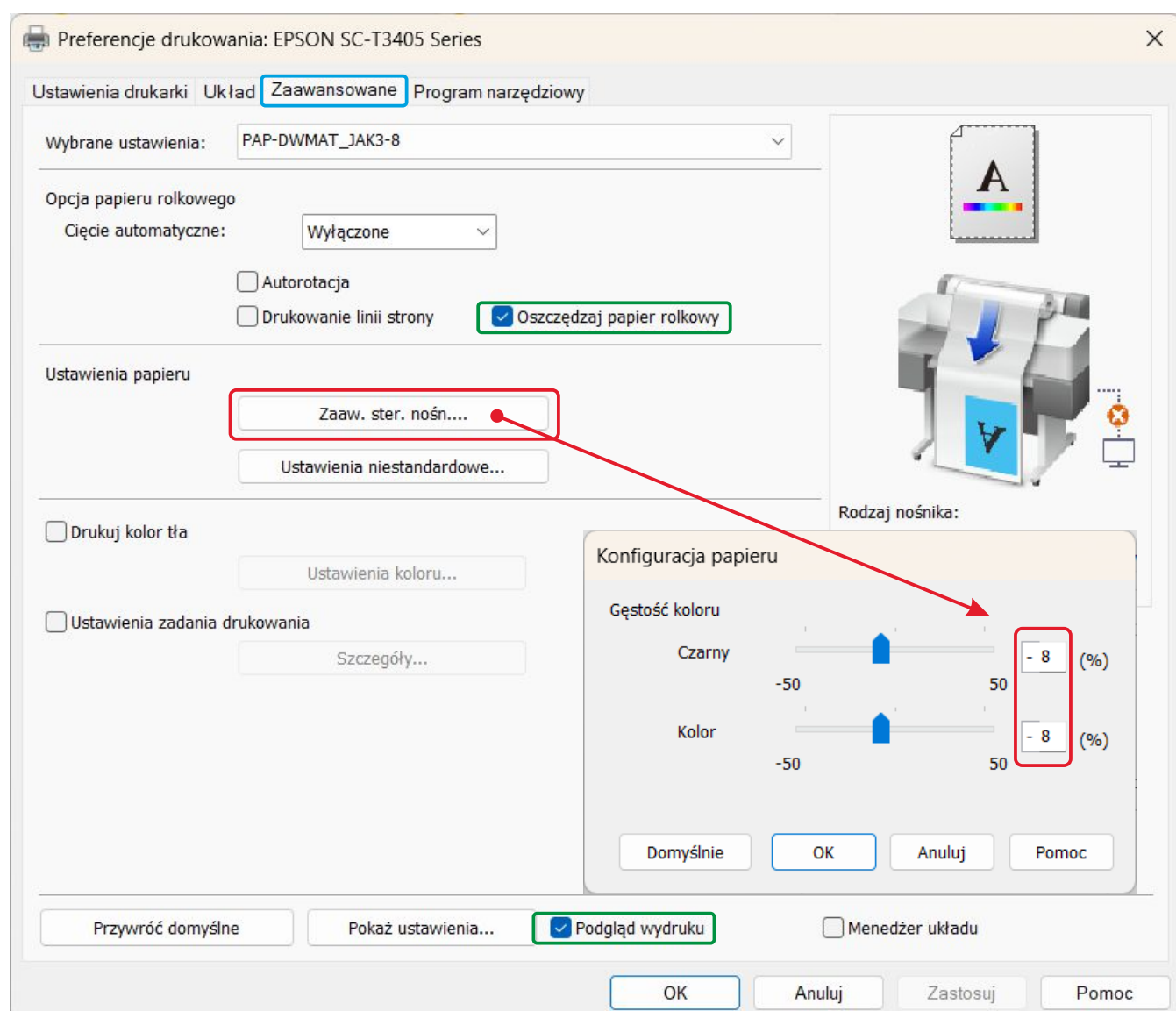
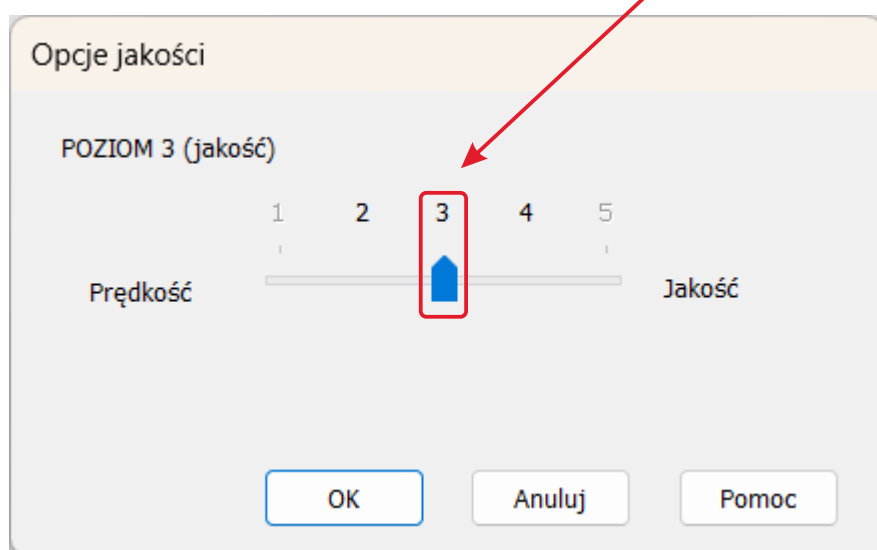
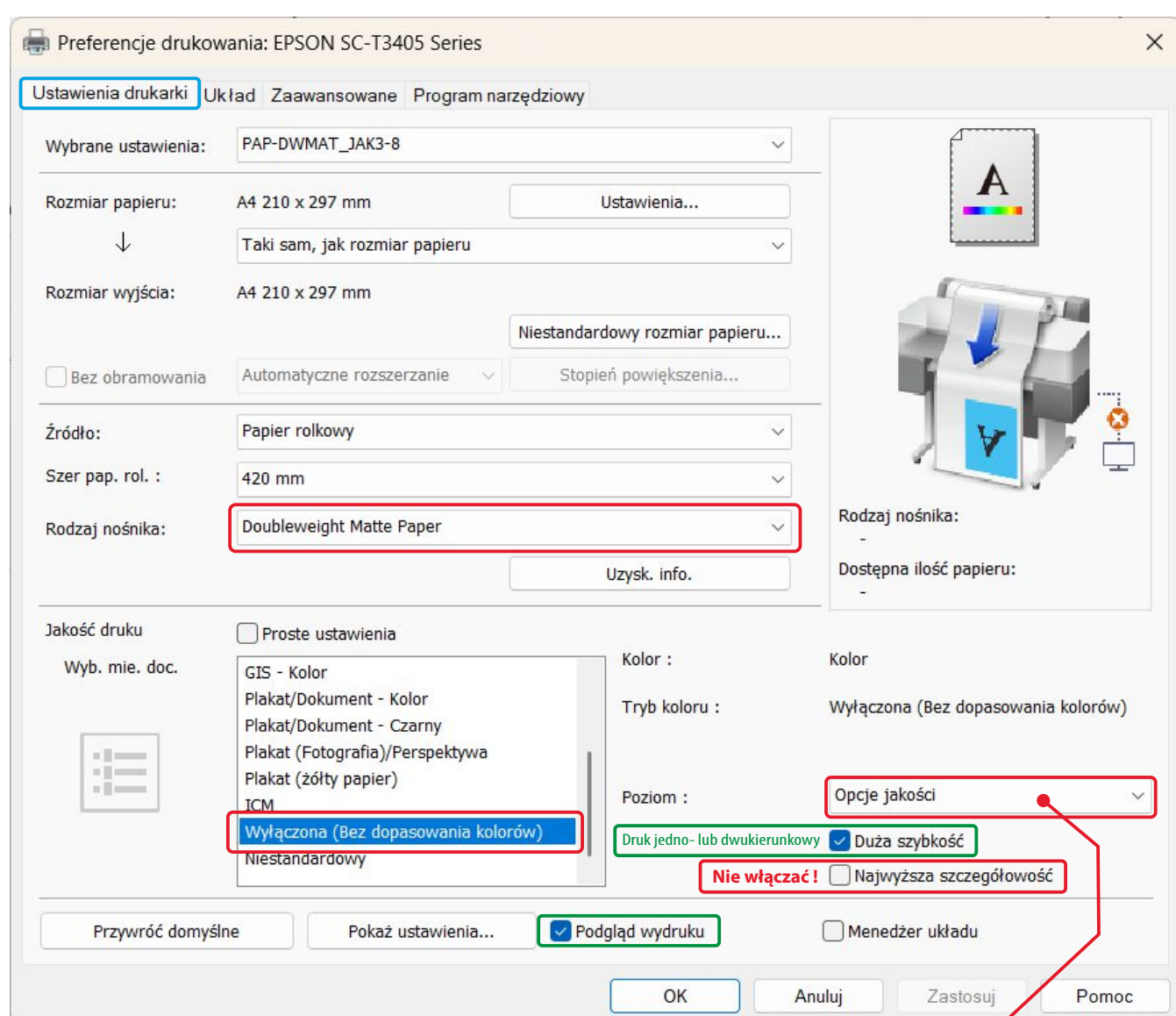
Pola zaznaczone na czerwono, **muszą** być ustawione tak jak pokazują obrazki.

Funkcje zaznaczone na zielono są opcjonalne, bez wpływu na kolory druku.

Komplet ustawień można zaimportować z pliku PAP-DWMAT_JAK3-8.ssf

Plik profilu kolorów ICC dla tego ustawienia sterownika:

F5'com'pl_SUBLINOVA_EpsonSC-T3405-5405_PAP-DWMAT_JAK3-8_TEKSTYLIA.icc



Druk z poprawnymi kolorami z zastosowaniem profili kolorów w programach:
Adobe Photoshop (wszystkie wersje - również Elements), Illustrator, InDesign,
Affinity Foto, Designer, Publisher
Corel od wersji X5 (zamienić całość projektu na bitmapę RGB 300 dpi na czas druku)



Epson Sure Color T3405 / T5405

Ustawienia do druku atramentem sublimacyjnym

SUBLINOVA smart

Nazwa ustawienia: **PAP-DWMAT_JAK4-8**

Ustawienie wolniejszego-jakościowego druku na tekstyliu o zwiększonej ilości atramentu.

Wymagane skalibrowanie posuwu papieru z poziomej drukarki.

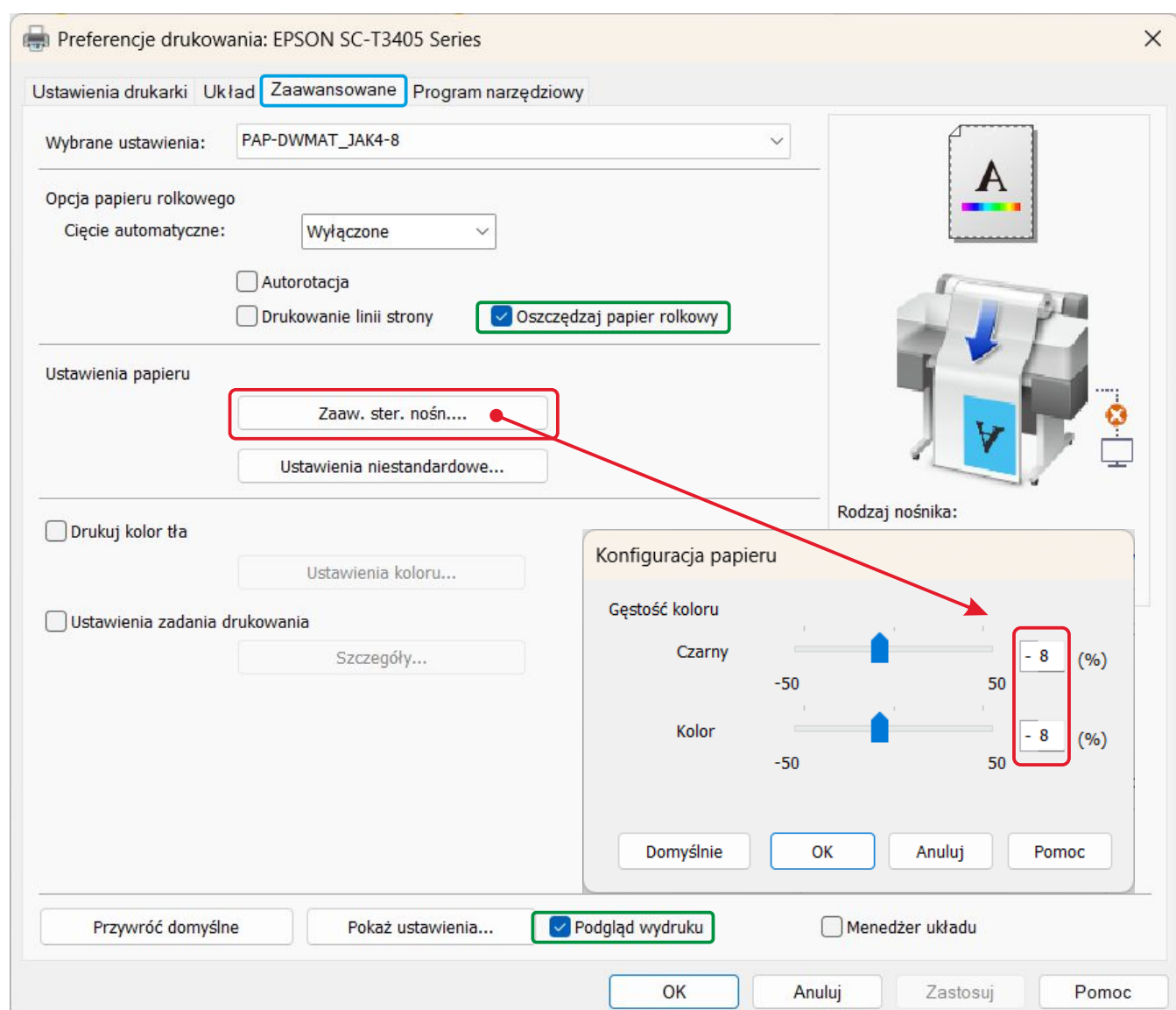
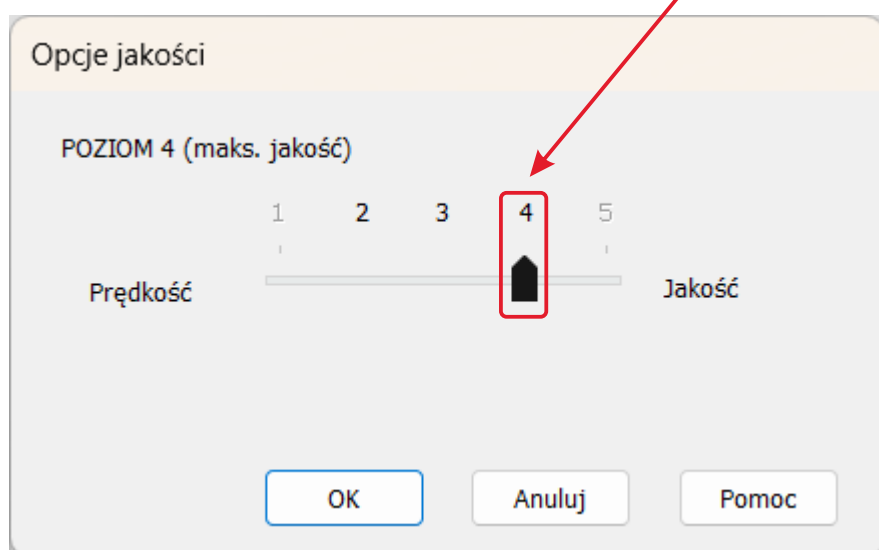
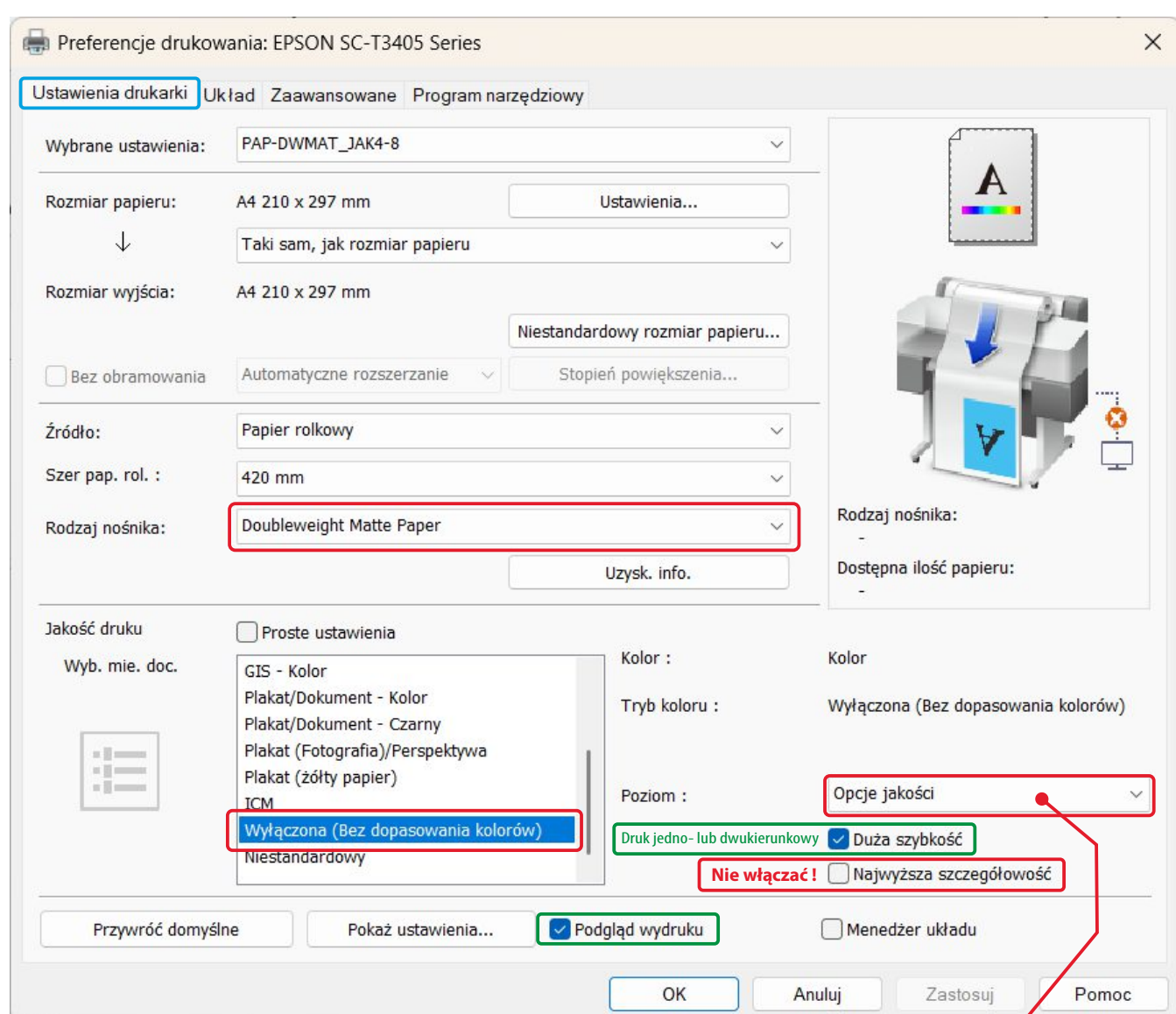
Pola zaznaczone na czerwono, **muszą** być ustawione tak jak pokazują obrazki.

Funkcje zaznaczone na zielono są opcjonalne, bez wpływu na kolory druku.

Komplet ustawień można zaimportować z pliku PAP-DWMAT_JAK4-8.ssf

Plik profilu kolorów ICC dla tego ustawienia sterownika:

F5'com'pl_SUBLINOVA_EpsonSC-T3405-5405_PAP-DWMAT_JAK4-8_TEKSTYLIA.icc



Druk z poprawnymi kolorami z zastosowaniem profili kolorów w programach:
Adobe Photoshop (wszystkie wersje - również Elements), Illustrator, InDesign,
Affinity Foto, Designer, Publisher
Corel od wersji X5 (zamienić całość projektu na bitmapę RGB 300 dpi na czas druku)



Epson Sure Color T3405 / T5405

Ustawienia do druku atramentem sublimacyjnym

SUBLINOVA smart

Nazwa ustawienia: **PAP-PremGlos_JAK5-5**

Ustawienie wolniejszego-jakościowego druku na ceramikę,
druk CMY, bez K.

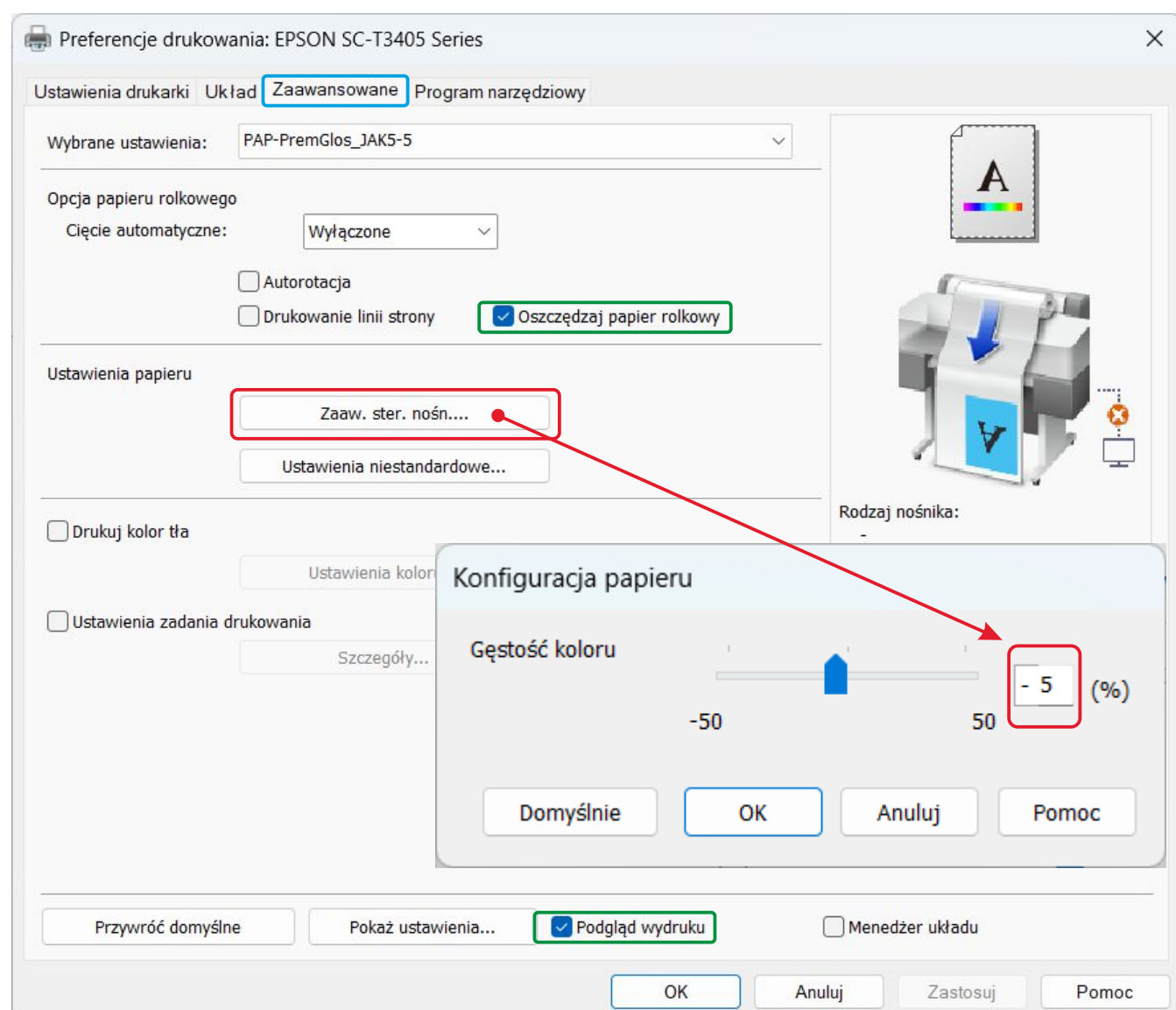
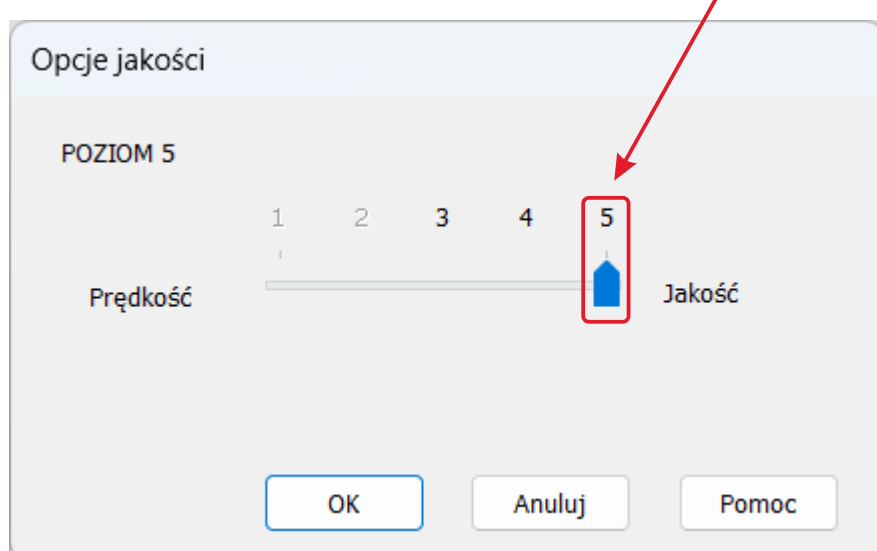
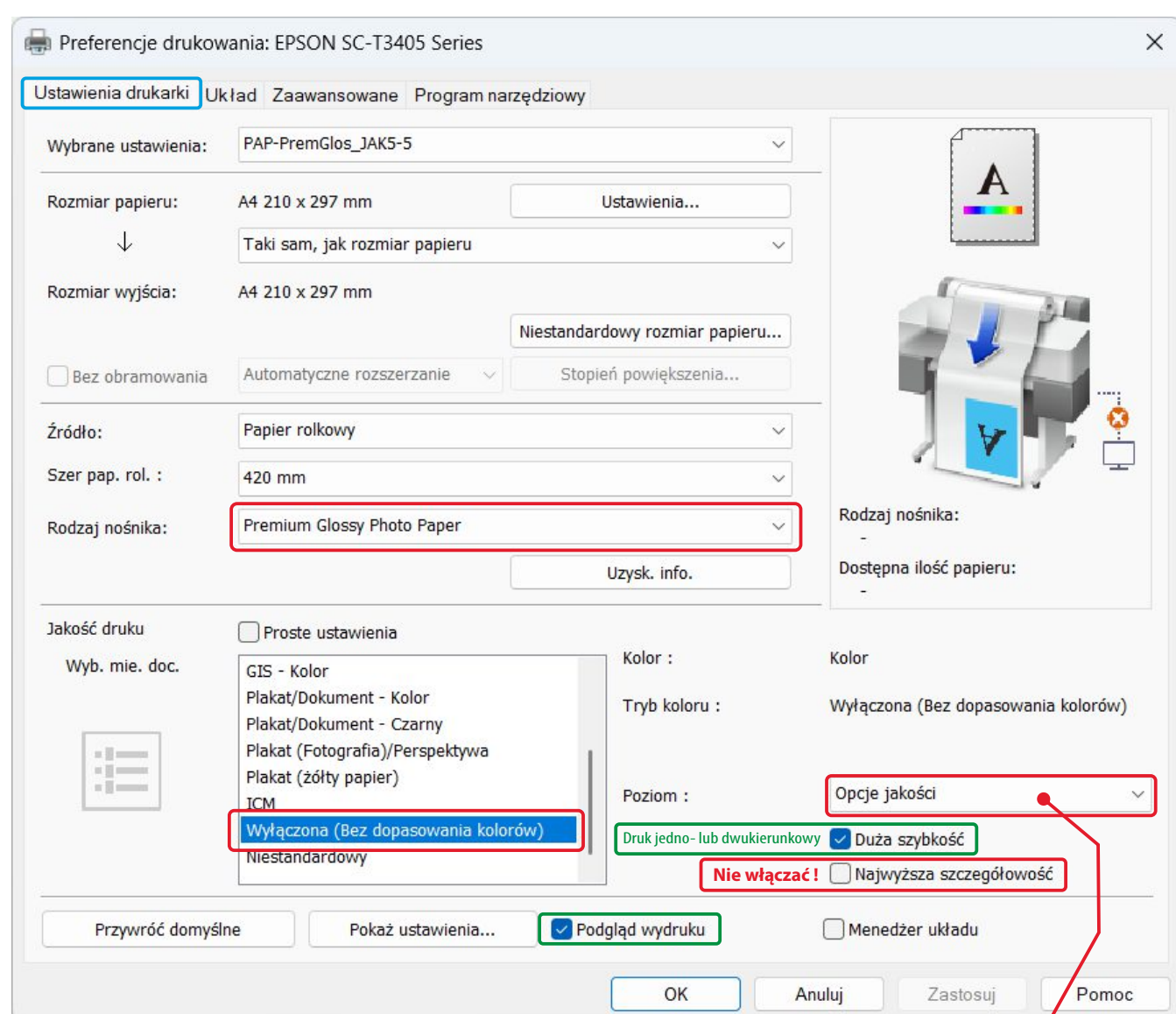
Pola zaznaczone na czerwono, **muszą** być ustawione tak jak pokazują obrazki.

Funkcje zaznaczone na zielono są opcjonalne, bez wpływu na kolory druku.

Komplet ustawień można zaimportować z pliku PAP-PremGlos_JAK5-5.ssf

Plik profilu kolorów ICC dla tego ustawienia sterownika:

F5'com'pl_SUBLINOVA_EpsonSC-T3405-5405_PAP-PremGlos_JAK5-5_CERAMIKA.icc



Druk z poprawnymi kolorami z zastosowaniem profili kolorów w programach:
Adobe Photoshop (wszystkie wersje - również Elements), Illustrator, InDesign,
Affinity Foto, Designer, Publisher
Corel od wersji X5 (zamienić całość projektu na bitmapę RGB 300 dpi na czas druku)



NAJLEPSZE TUSZE I PAPIERY DO SUBLIMACJI

KALIBRACJA KOLORÓW w sublimacji i nie tylko

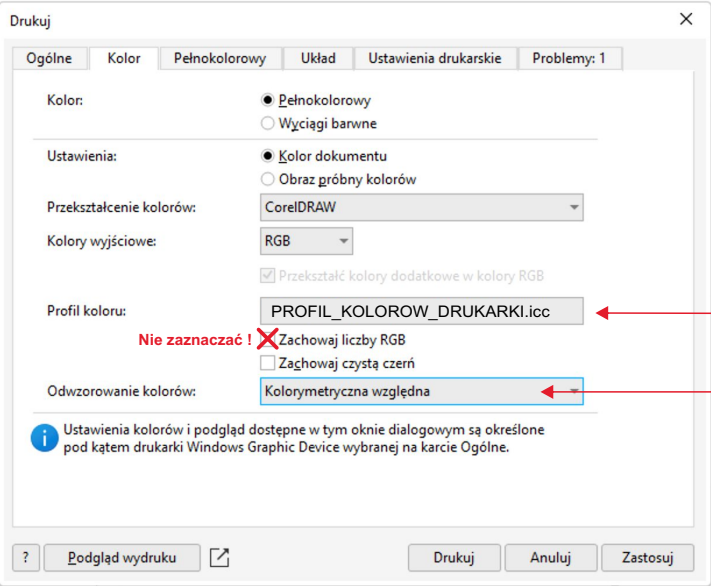
SKLEP

www.f5.com.pl f5@f5.com.pl sklep@f5.com.pl tel. 502 730 642

Najpierw plik profilu kolorów należy zainstalować w systemie. Po kliknięciu prawym klawiszem myszy na pliku profilu, jako pierwsza od góry opcja w wyświetlonym podręcznym menu powinna być: „Zainstaluj profil”. Wystarczy ją kliknąć i profil zainstaluje się sam. (Nie wyświetli się już żadne potwierdzenie).

Po zainstalowaniu profilu w systemie należy ponownie uruchomić program graficzny, żeby przy starcie odczytał listę profili.

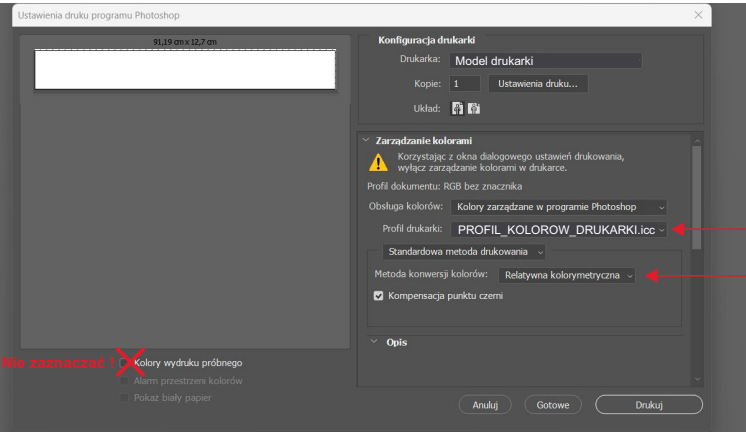
Ustawienia CorelDraw (od wersji X5) do druku z profilem koloru.



Odpowiedni plik profilu wybrać w tym miejscu

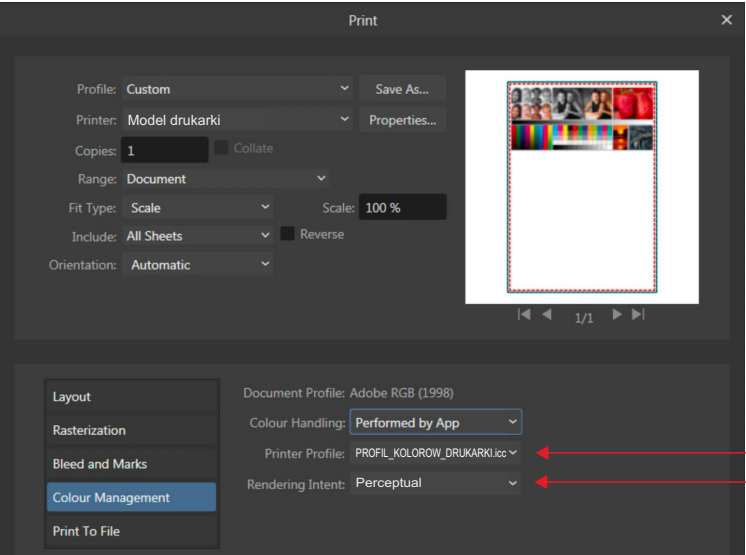
- Rendering** - określa sposób przekształcania wejściowej przestrzeni kolorów obrazka na docelową przestrzeń kolorów druku i należy go ustawić w zależności od motywu jaki się drukuje.
- 1. Percepcyjny / wizualny** (to to samo)
Jest najbardziej odpowiedni dla fotografii, motywów zawierających przejścia tonalne itp. Ale można go zastosować w zasadzie do wszystkiego.
 - 2. Relatywny kolorymetryczny (względny)**
Dla motywów „kreskowych” składających się z kolorów jednolitych, bez przejść tonalnych. Daje największą zgodność z oryginałem.
 - 3. Nasycony (Vivid)**
kolory będą bardziej nasycone, jednak zgodność z oryginałem nie będzie ściśle zachowana.
 - 4. Absolutny kolorymetryczny**
Jest zarezerwowany np. dla wydruków próbnych, w sublimacji i „zwykajnym drukowaniu” nie ma zastosowania.

Ustawienia Adobe Photo Shop do druku z profilem koloru.



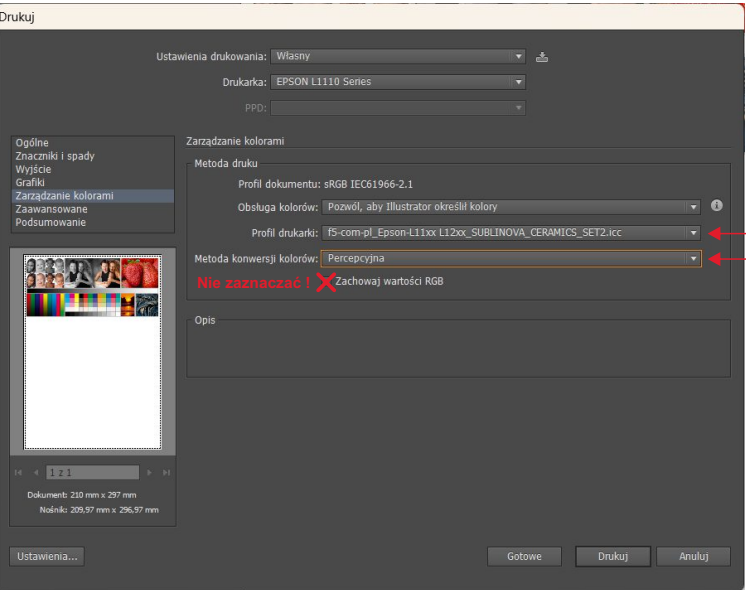
Odpowiedni plik profilu wybrać w tym miejscu

Ustawienia Affinity (Designer, Photo, Publisher) do druku z profilem koloru.



Odpowiedni plik profilu wybrać w tym miejscu

Ustawienia Adobe Illustrator do druku z profilem koloru.



Odpowiedni plik profilu wybrać w tym miejscu