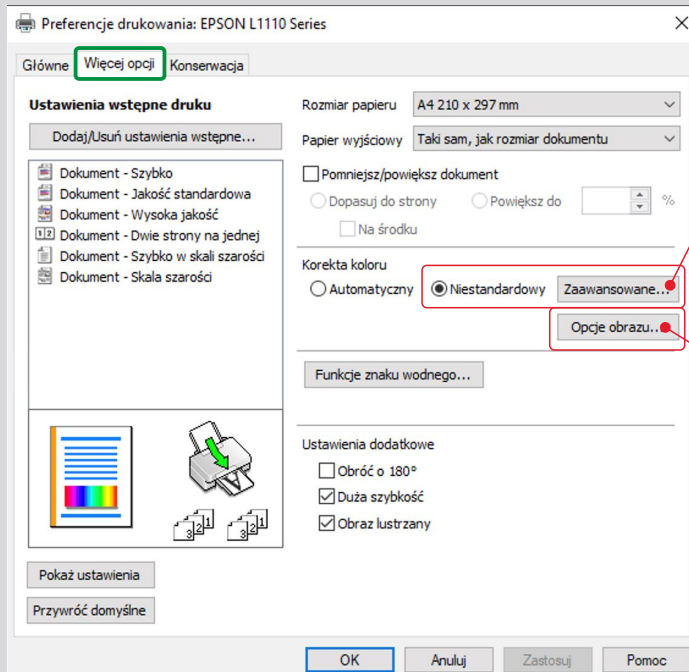
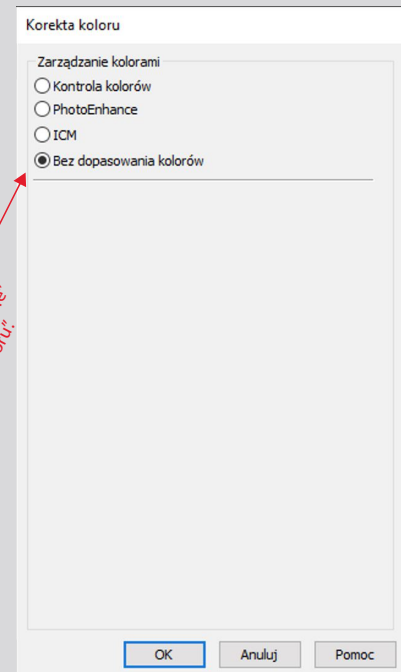
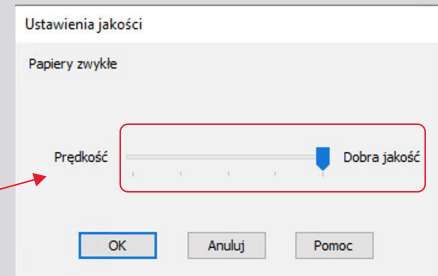
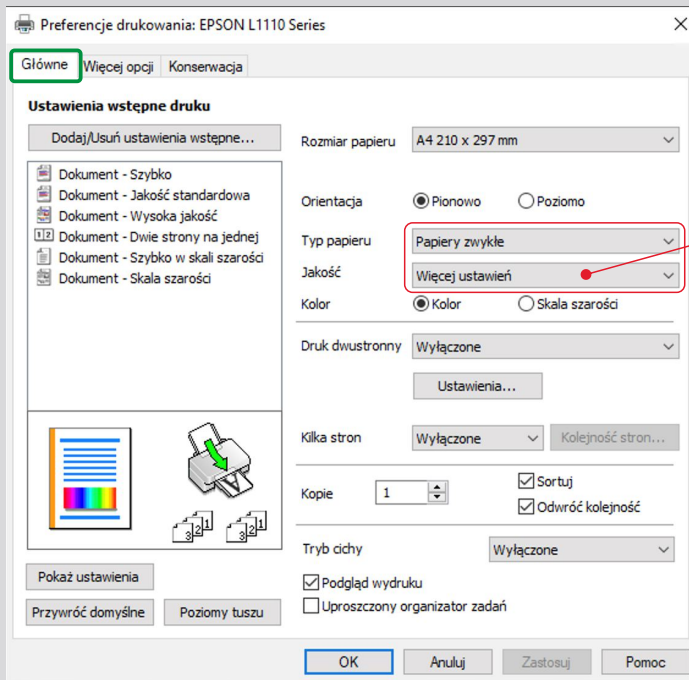




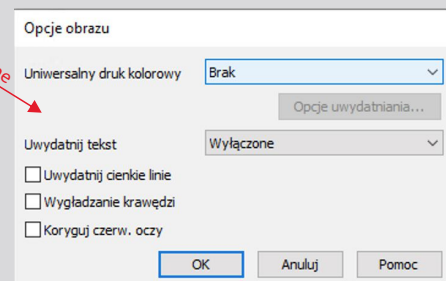
## Epson z serii L11xx i L12xx

### Ustawienia do druku atramentem sublimacyjnym - SET 1.



Po kliknięciu w przycisk "Zaawansowane" wyświetli się okienko - korekta koloru.

Wszystkie opcje wyłączone



**Pola zaznaczone na czerwono, muszą być ustawione tak jak pokazują obrazki.**

**Druk z poprawnymi kolorami z zastosowaniem profili kolorów w programach: Adobe Photoshop (wszystkie wersje - również Elements), Illustrator, InDesign, Affinity Foto, Designer, Publisher, Corel od wersji X5 (zamienić całość projektu na bitmapę RGB 300 dpi na czas druku).**



# NAJLEPSZE TUSZE I PAPIERY DO SUBLIMACJI

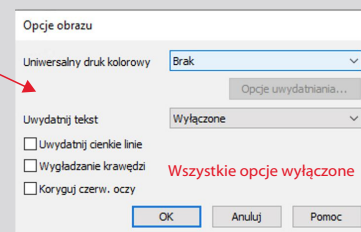
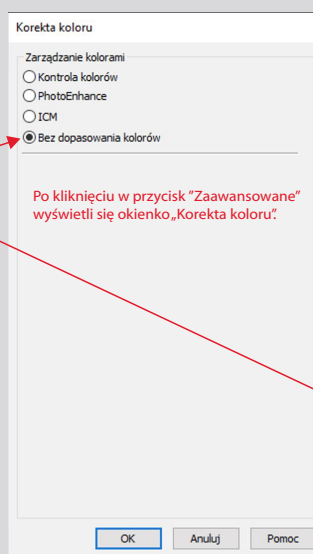
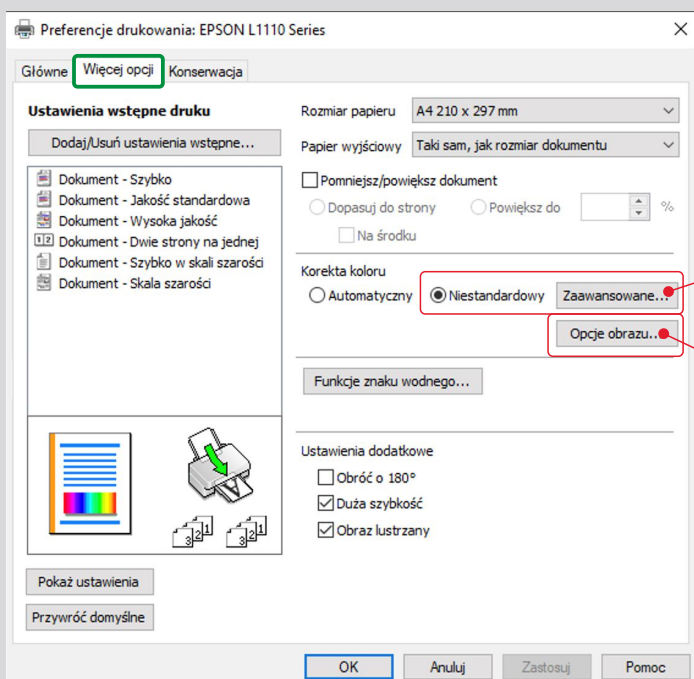
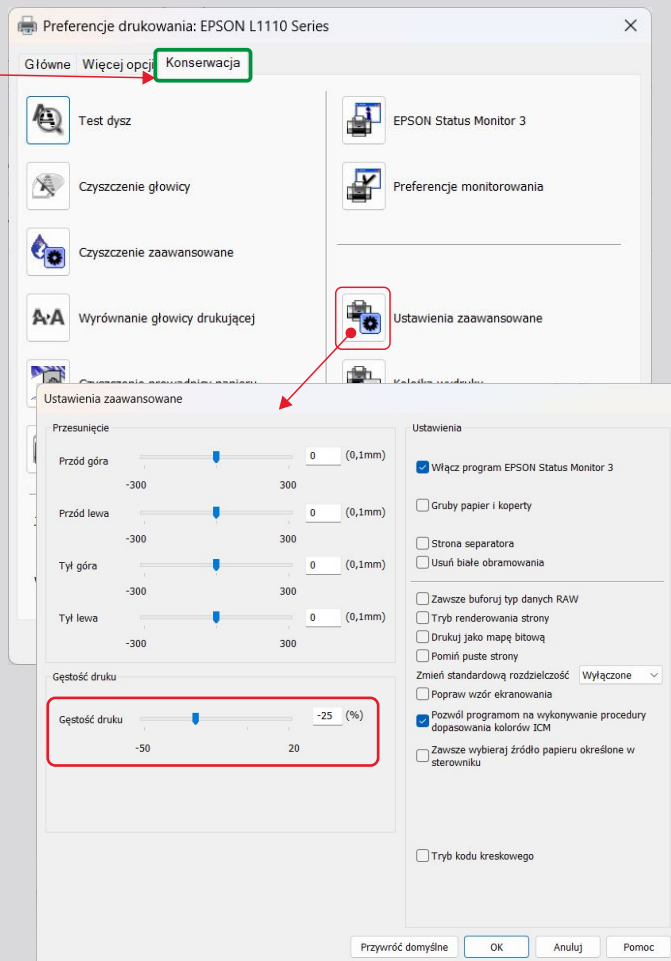
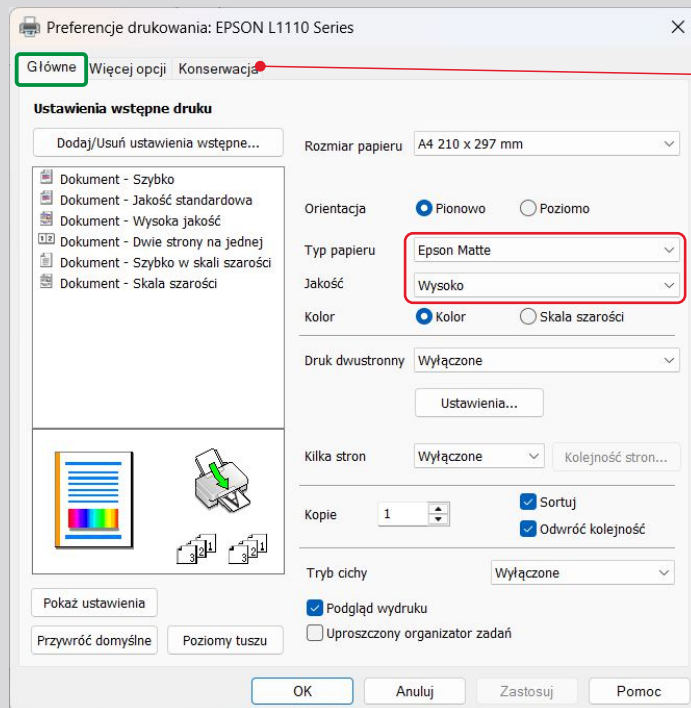
**SKLEP**

sklep.f5.com.pl

www.f5.com.pl f5@f5.com.pl sklep@f5.com.pl tel. 502 730 642

## Epson z serii L11xx i L12xx

### Ustawienia do druku atramentem sublimacyjnym - SET 2.



Pola zaznaczone na czerwono, **muszą** być ustawione tak jak pokazują obrazki.

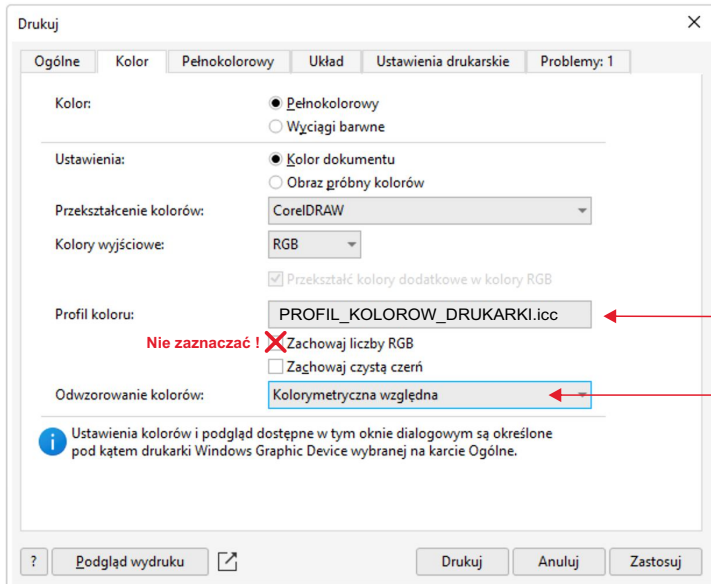
**Druk z poprawnymi kolorami z zastosowaniem profili kolorów w programach: Adobe Photoshop (wszystkie wersje - również Elements), Illustrator, InDesign, Affinity Foto, Designer, Publisher, Corel od wersji X5 (zamienić całość projektu na bitmapę RGB 300 dpi na czas druku).**



Najpierw plik profilu kolorów należy zainstalować w systemie. Po kliknięciu prawym klawiszem myszy na pliku profilu, jako pierwsza od góry opcja w wyświetlonym podręcznym menu powinna być: „Zainstaluj profil”. Wystarczy ją kliknąć i profil zainstaluje się sam. (Nie wyświetli się już żadne potwierdzenie).

Po zainstalowaniu profilu w systemie należy ponownie uruchomić program graficzny, żeby przy starcie odczytał listę profili.

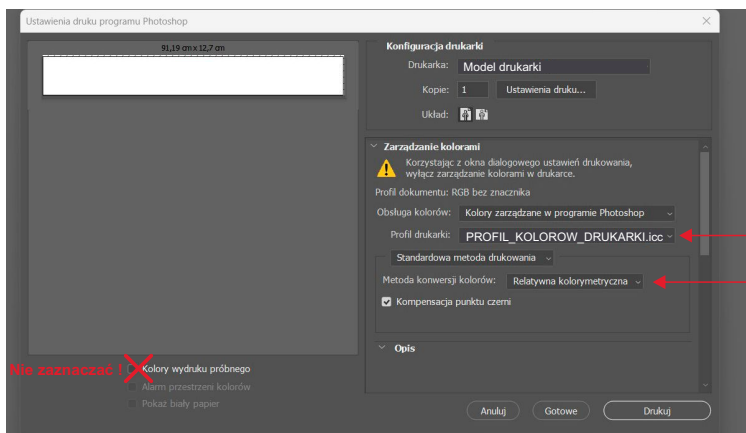
## Ustawienia CorelDraw (od wersji X5) do druku z profilem koloru.



Odpowiedni plik profilu wybrać w tym miejscu

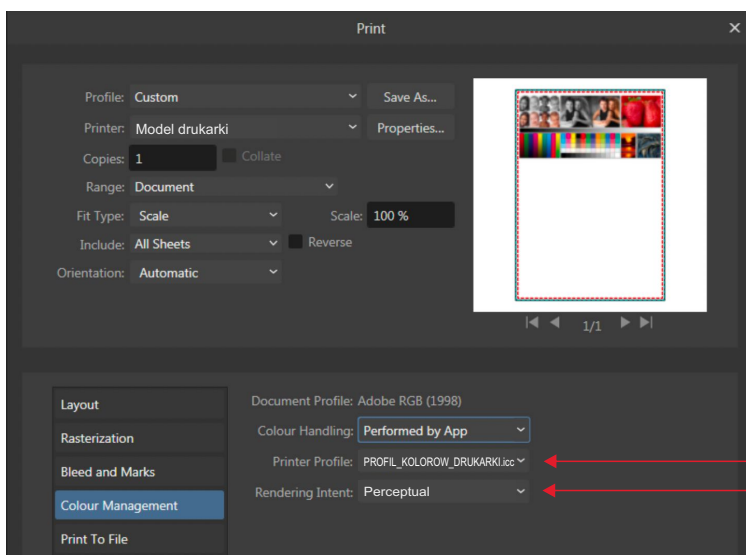
**Rendering** - określa sposób przekształcania wejściowej przestrzeni kolorów obrazka na docelową przestrzeń kolorów druku i należy go ustawić w zależności od motywu jaki się drukuje.

- 1. Percepcyjny / wizualny (to to samo)**  
Jest najbardziej odpowiedni dla fotografii, motywów zawierających przejścia tonalne itp. Ale można go zastosować w zasadzie do wszystkiego.
- 2. Relatywny kolorymetryczny (względny)**  
Dla motywów „kreskowych” składających się z kolorów jednolitych, bez przejść tonalnych. Daje największą zgodność z oryginałem.
- 3. Nasycony (Vivid)**  
kolory będą bardziej nasycone, jednak zgodność z oryginałem nie będzie ściśle zachowana.
- 4. Absolutny kolorymetryczny**  
Jest zarezerwowany np. dla wydruków próbnych, w sublimacji i „zwykłym drukowaniu” nie ma zastosowania.



Ustawienia Adobe Photo Shop do druku z profilem koloru.

Odpowiedni plik profilu wybrać w tym miejscu



Ustawienia Affinity (Designer, Photo, Publisher) do druku z profilem koloru.

Odpowiedni plik profilu wybrać w tym miejscu