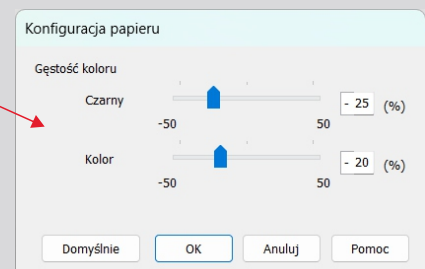
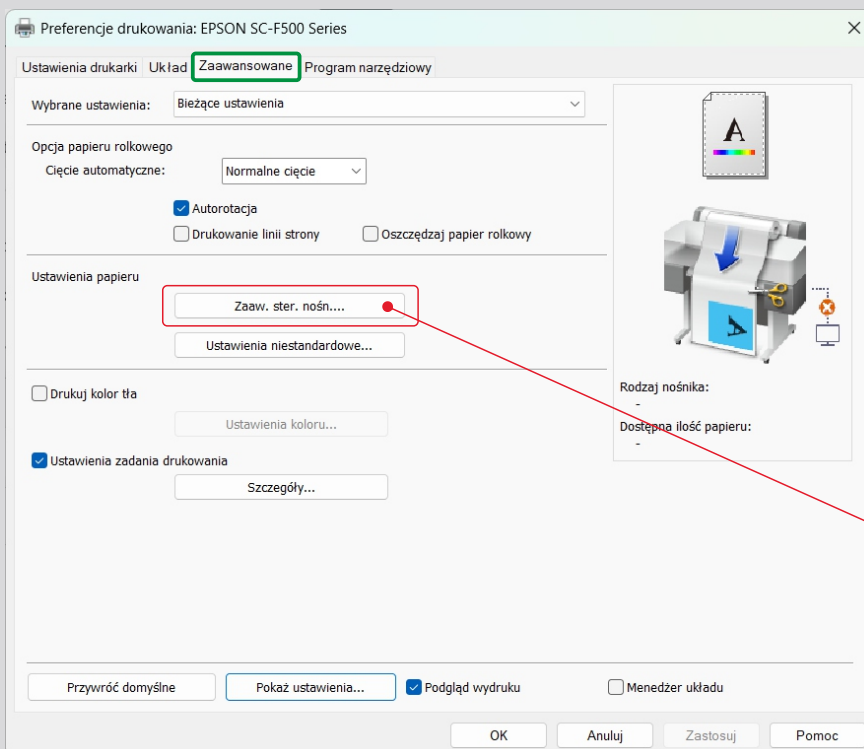
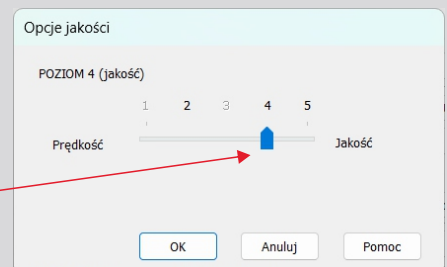
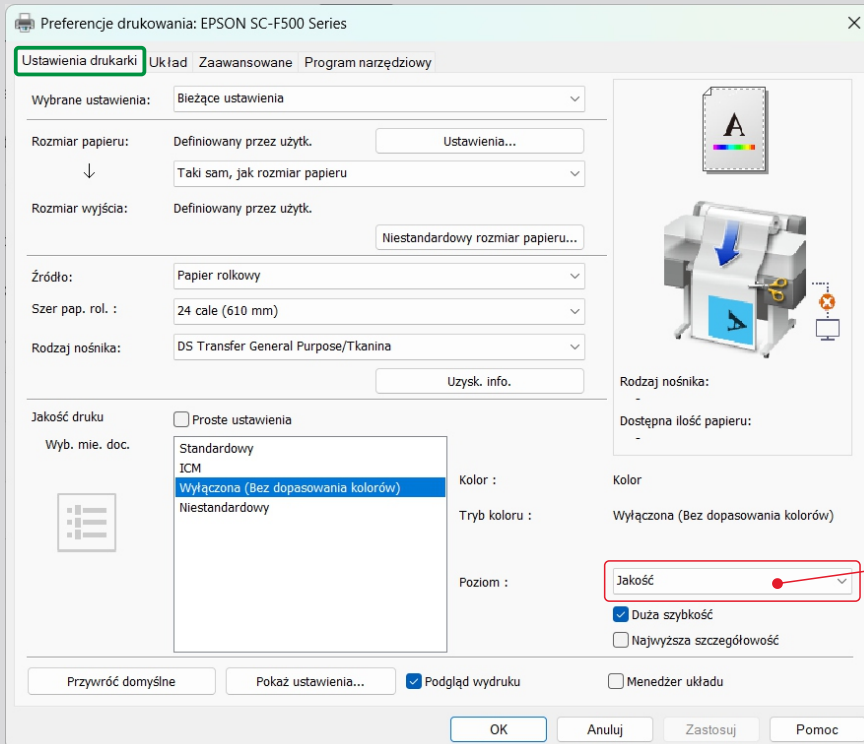




Epson F500

Ustawienia do druku atramentem sublimacyjnym - SET1.



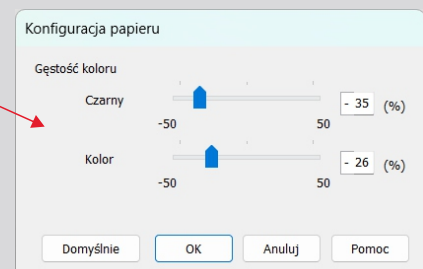
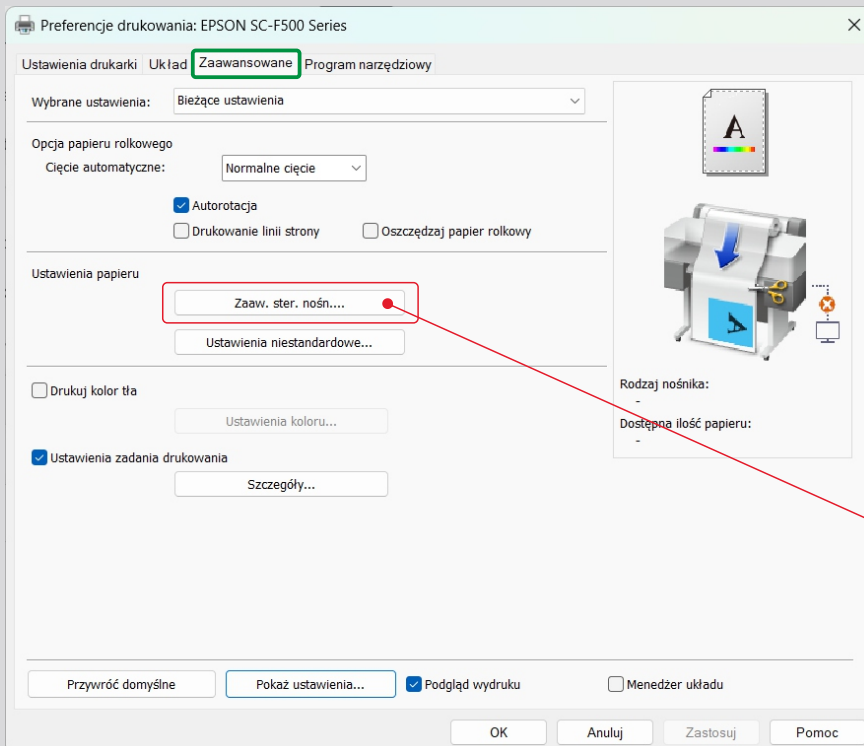
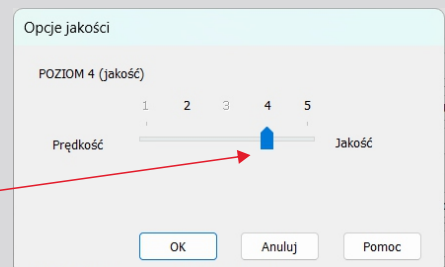
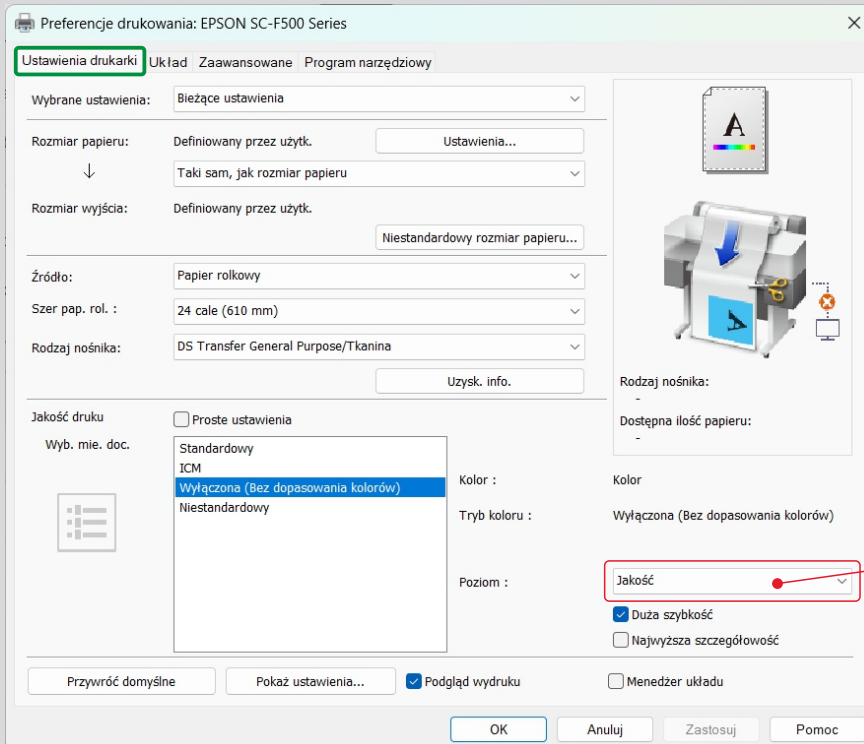
Pola zaznaczone na czerwono, **muszą** być ustawione tak jak pokazują obrazki.

Druk z poprawnymi kolorami z zastosowaniem profili kolorów w programach: Adobe Photoshop (wszystkie wersje - również Elements), Illustrator, InDesign, Affinity Foto, Designer, Publisher, Corel od wersji X5 (zamienić całość projektu na bitmapę RGB 300 dpi na czas druku).



Epson F500

Ustawienia do druku atramentem sublimacyjnym - SET2.



Pola zaznaczone na czerwono, **muszą** być ustawione tak jak pokazują obrazki.

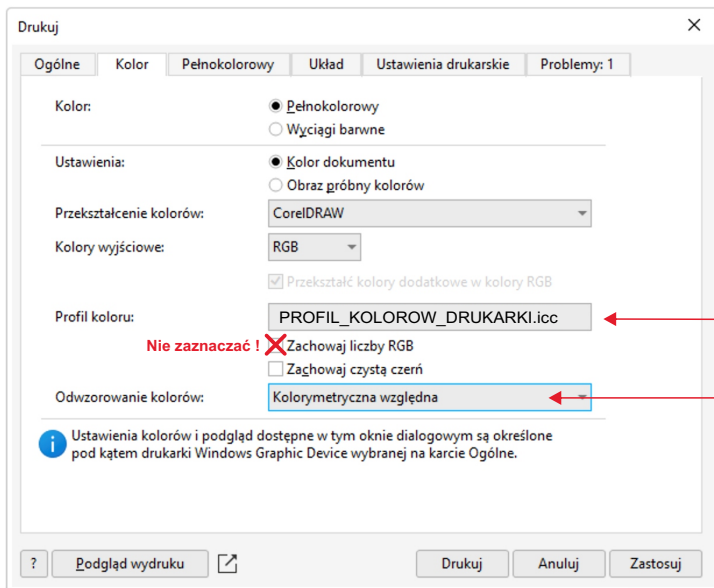
Druk z poprawnymi kolorami z zastosowaniem profili kolorów w programach: Adobe Photoshop (wszystkie wersje - również Elements), Illustrator, InDesign, Affinity Foto, Designer, Publisher, Corel od wersji X5 (zamienić całość projektu na bitmapę RGB 300 dpi na czas druku).



Najpierw plik profilu kolorów należy zainstalować w systemie. Po kliknięciu prawym klawiszem myszy na pliku profilu, jako pierwsza od góry opcja w wyświetlonym podręcznym menu powinna być: „Zainstaluj profil”. Wystarczy ją kliknąć i profil zainstaluje się sam. (Nie wyświetli się już żadne potwierdzenie).

Po zainstalowaniu profilu w systemie należy ponownie uruchomić program graficzny, żeby przy starcie odczytał listę profili.

Ustawienia CorelDraw (od wersji X5) do druku z profilem koloru.

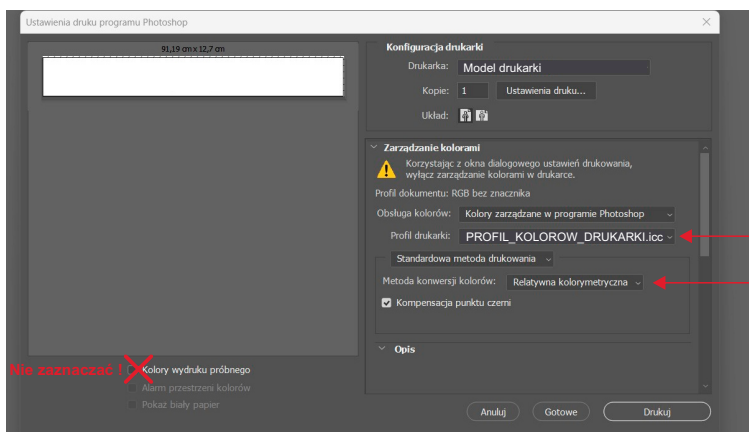


Odpowiedni plik profilu wybrać w tym miejscu

Rendering - określa sposób przekształcania wejściowej przestrzeni kolorów obrazka na docelową przestrzeń kolorów druku i należy go ustawić w zależności od motywu jaki się drukuje.

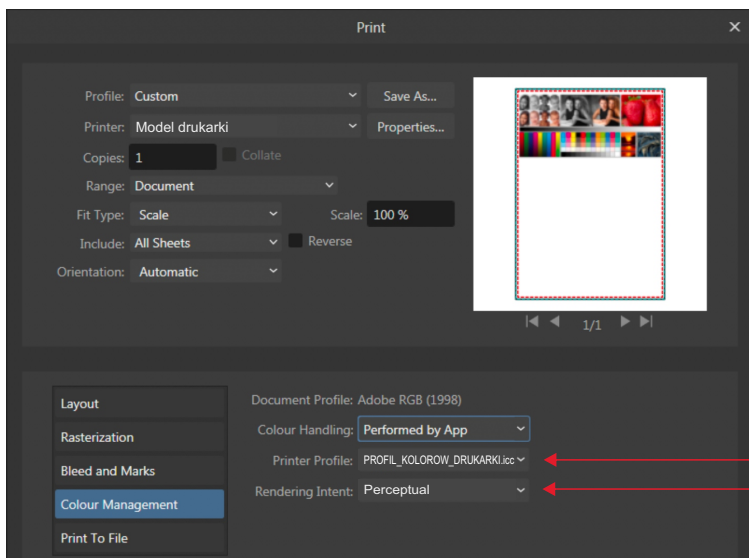
- 1. Percepcyjny / wizualny** (to to samo)
Jest najbardziej odpowiedni dla fotografii, motywów zawierających przejścia tonalne itp. Ale można go zastosować w zasadzie do wszystkiego.
- 2. Relatywny kolorymetryczny (względny)**
Dla motywów „kreskowych” składających się z kolorów jednolitych, bez przejść tonalnych. Daje największą zgodność z oryginałem.
- 3. Nasycony (Vivid)**
kolory będą bardziej nasycone, jednak zgodność z oryginałem nie będzie ściśle zachowana.
- 4. Absolutny kolorymetryczny**
Jest zarezerwowany np. dla wydruków próbnych, w sublimacji i „zwykłym drukowaniu” nie ma zastosowania.

Ustawienia Adobe Photo Shop do druku z profilem koloru.



Odpowiedni plik profilu wybrać w tym miejscu

Ustawienia Affinity (Designer, Photo, Publisher) do druku z profilem koloru.



Odpowiedni plik profilu wybrać w tym miejscu

Filmiki instruktażowe jak drukować poprawnie z GIMP-a z profilami kolorów

<https://youtu.be/PmNV9sWroO8>

i innych programów, można obejrzeć na YT na kanale F5-sublimacja.