



47-240 Bierawa, ul. Dworcowa 41, www.f5.com.pl, sklep@f5.com.pl,
f5@f5.com.pl, tel. 502 730 642

Ustawienia sterownika drukarki Epson Stylus Pro 4400 / 4450 / 4800 , 4880 / 7400 / 7450, 7800 / 7880 / 9400 / 9450 / 9800 / 9880 i programu Microsoft Paint do druku tablicy pomiarowej do wykonania profilu kolorów.

Plik tablicy pomiarowej należy wydrukować koniecznie z programu Microsoft Paint.

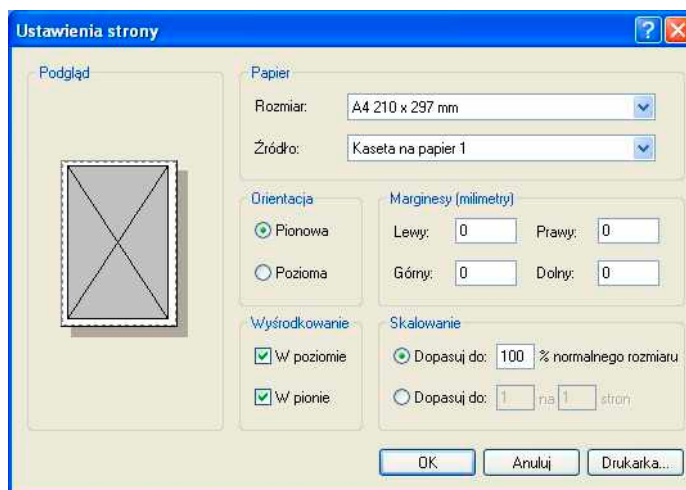
Do pobrania tutaj: https://www.f5.com.pl/index_htm_files/STANDARDOWA%20-%20i1_RGB_600A.tif

Film instruktażowy jak drukować tablicę dostępny tutaj na samym dole strony: <https://www.f5.com.pl/kalibracja.htm>

Okenka pochodzą z Windows XP, ale w następnych wersjach Windows wyglądają podobnie. Należy odszukać te same opcje i ustawić takie same parametry.

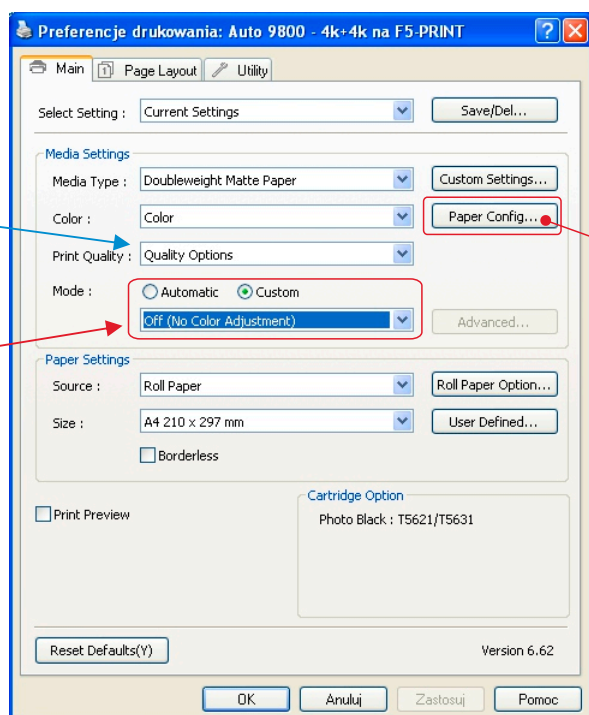
Zalecana rozdzielczość druku
dla drukarek 4-kolorowych na podłoża:
ceramika/blachy itp. - 1440 x 1440 dpi i więcej
tkaniny/dzianiny - od 360 x 360 dpi do 720 x 1440 dpi

Zalecana rozdzielczość druku
dla drukarek 8-kolorowych na podłoża:
ceramika/blachy itp. - 720 x 720 dpi
tkaniny/dzianiny - od 360 x 360 dpi do 720 x 720 dpi

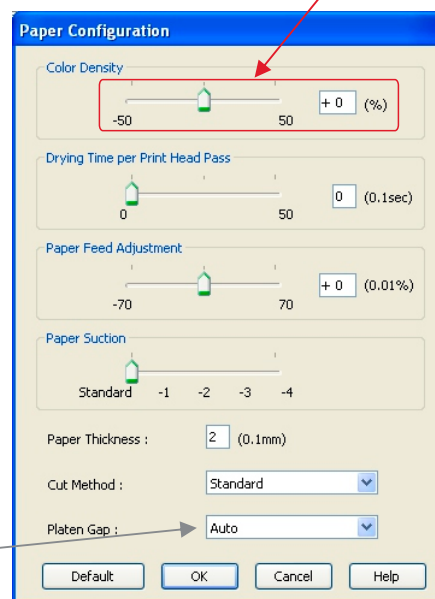


Okienko ustawień strony w programie Microsoft Paint

Suwakiem należy dobrać doświadczalnie optymalną ilość atramentu nakładanego na papier transferowy.



Wyłączyć zarządzanie kolorami
„Off (No Color Adjustment)”



Jeśli mokry od atramentu papier fałduje, a głowica smaruje dotykając papieru, zwiększyć odstęp głowicy od papieru.

Pozostałe opcje takie jak rodzaj papieru, rozdzielczość itp. wybrać wg potrzeb. Ustawienia zapisać. Drukowanie z profilem kolorów musi się odbywać z takimi samymi ustawieniami !



47-240 Bierawa, ul. Dworcowa 41, www.f5.com.pl, sklep@f5.com.pl,
f5@f5.com.pl, tel. 502 730 642

Drukowanie z profilem koloru (ustawienia sterownika drukarki takie jak na poprzedniej stronie).

Najpierw plik profilu kolorów należy zainstalować w systemie.

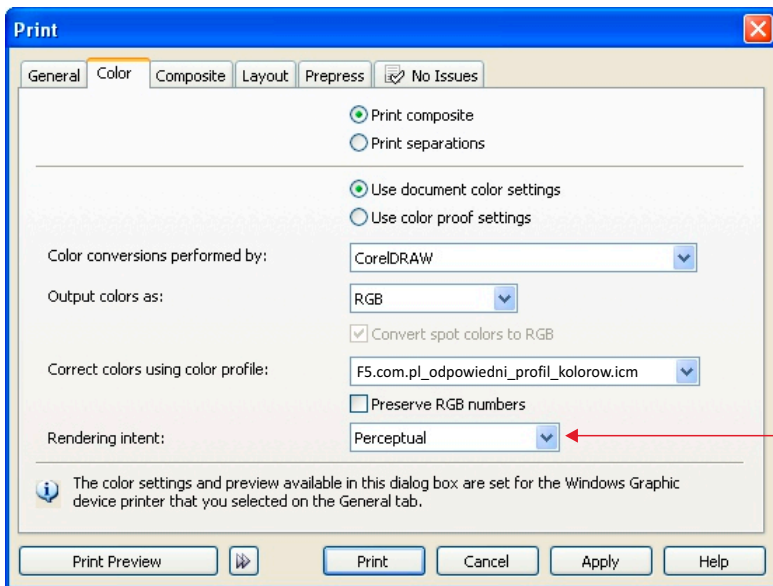
Teoretycznie po kliknięciu prawym klawiszem myszy na pliku profilu, jako pierwsza od góry opcja w wyświetlonym podrecznym menu powinna być: „Zainstaluj profil”. Jeśli tak jest, wystarczy ją kliknąć i profil zainstaluje się sam. (Nie wyświetli się już żadne potwierdzenie).

Jeśli takiej opcji nie ma - co w Windows czasem się zdarza, to trzeba ręcznie wkopiować pliki profili do folderu:

x:\Windows\System32\Spool\Drivers\Color\ (x - litera dysku, na którym zainstalowany jest system, najczęściej „c”)

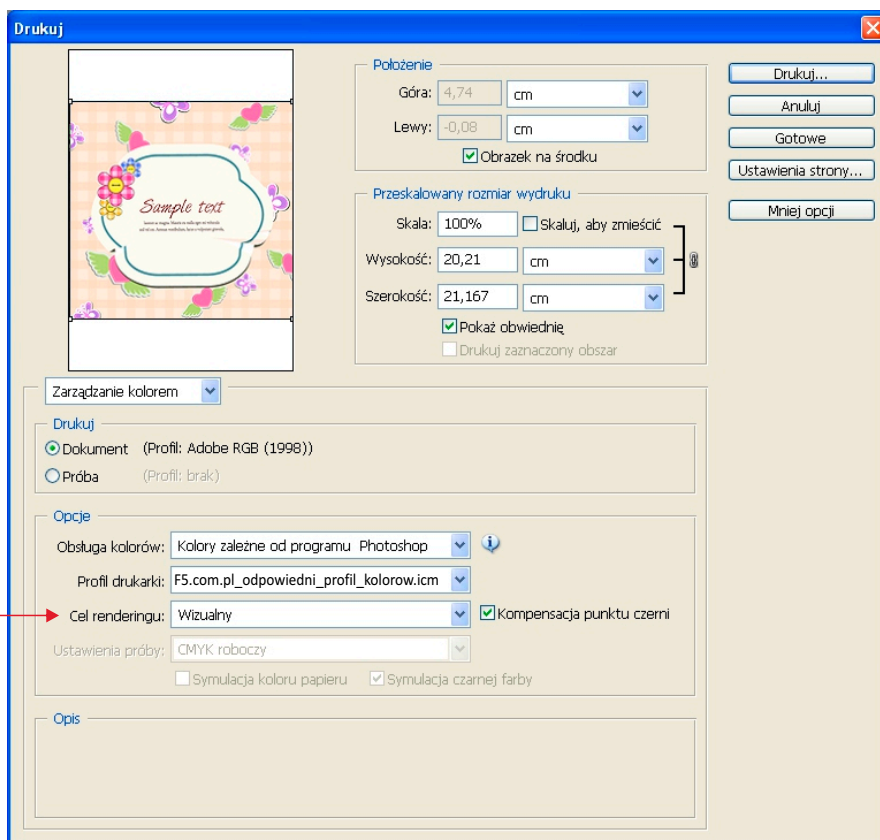
Po zainstalowaniu profili w systemie należy ponownie uruchomić program graficzny, z którego będzie się drukować, żeby przy starcie odczytał listę zainstalowanych profili.

Ustawienia CorelDraw do druku z profilem koloru. (zgodność kolorów od wersji X5)



Rendering - określa sposób przekształcania wejściowej przestrzeni kolorów obrazka na docelową przestrzeń kolorów druku i należy go ustawić w zależności od motywu jaki się drukuje.

- 1. Percepcyjny / wizualny** (to to samo)
Jest najbardziej odpowiedni dla fotografii, motywów zawierających przejścia tonalne itp. Ale można go zastosować w zasadzie do wszystkiego.
- 2. Relatywny kolorymetryczny**
dla motywów „kreskowych” składających się z kolorów jednolitych, bez przejść tonalnych.
- 3. Nasycony (Vivid)**
dla takich motywów jak nr. 2. ale kolory będą bardziej nasycone.
- 4. Absolutny kolorymetryczny**
Jest zarezerwowany np. dla wydruków próbnych, w sublimacji nie ma zastosowania.



W drukarkach Epson-a z serii PRO istnieje możliwość zastosowania profili kolorów w sterowniku drukarki. W takim wypadku należy wyłączyć zarządzanie kolorami w programie, z którego się drukuje, lub przekierować do drukarki - zależnie od dostępnych opcji.

Ustawienia PhotoShop CS2 do druku z profilem koloru.